



# VIA BURGUNDIA

## TRAVERSEE BOURGOGNE DU SUD

Mise à jour 10/2/2023

C5

CLUNY MACON

Il s'agit d'une section qui ne correspond pas nécessairement à une étape, même si cela peut être le cas, elle vous servira à préparer votre propre parcours que vous prendrez soin d'adapter à vos conditions physiques ou à vos envies.

Vous trouverez la synthèse de la section en reprenant les points de passages, les kilométrages et les dénivelés, les temps sont donnés pour une vitesse moyenne de 4 kilomètres par heure sans les arrêts ni les pauses. vous prendrez soin d'adapter les horaires en fonction de votre propre vitesse de progression, voire de la saison.

Vous retrouverez toutes les informations disponibles sur [www.viaburgundia.org](http://www.viaburgundia.org)

### Synthèse chiffrée de la section

POINTS n°	POINTS DE PASSAGE	altitude	km	km cumulé	temps en minutes	temps cumulé (h)	dénivelé positif	dénivelé + cumulé	dénivelé - négatif	dénivelé - cumulé
C 5-0	CLUNY (OT)	242								
C 5-1	SOUS LA CROIX DE MONTMAIN	500	5,3	5,3	80	1,33	286	286	28	28
C 5-2	CHÂTEAU DE BERZE	400	3,9	9,2	59	2,30	70	356	170	198
C 5-3	MONTAGNE DE LA CRAS	506	6,2	15,4	93	3,85	299	655	193	391
C 5-4	PIERRECLOS	290	1,6	17,0	24	4,25	16	671	232	623
C 5-5	VERGISSON	300	8,8	25,8	132	6,45	372	1 043	362	985
C 5-6	SOLUTRE	300	2,0	27,8	30	6,95	266	1 309	266	1 251
C 5-7	FUISSE	246	5,5	33,3	83	8,33	254	1 563	308	1 559
C 5-8	GARE TVA MACON	181	3,5	36,8	53	9,20	67	1 630	132	1 691
			36,80		552,00		1 630,00		1 691,00	

### Description du parcours

Cette partie est très variée avec un dénivelé plus important. Nous parcourons des espaces de pleine nature avec de très belles ouvertures sur des paysages de forêts et de prairies au début puis essentiellement de vignes à partir de Pierreclos. Elle vous permettra de découvrir un patrimoine exceptionnel à travers les châteaux de Berzé le Chatel et de Pierreclos, la préhistoire à Solutré, trois sommets panoramiques avec les Roches de Vergisson, de Solutré et le Mont Pouilly enfin les villages nichés au milieu des vignes.

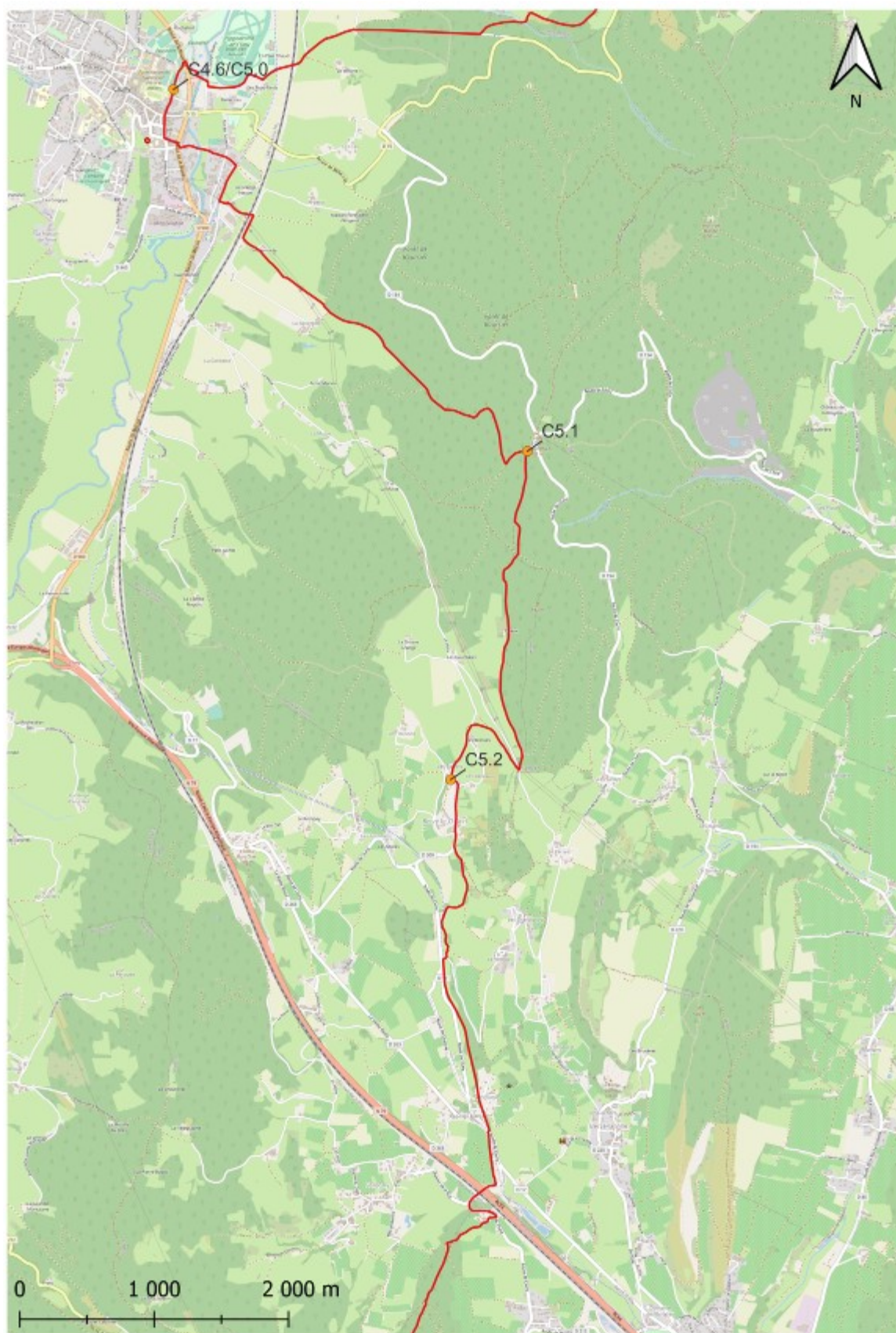
## Liste des points d'intérêt

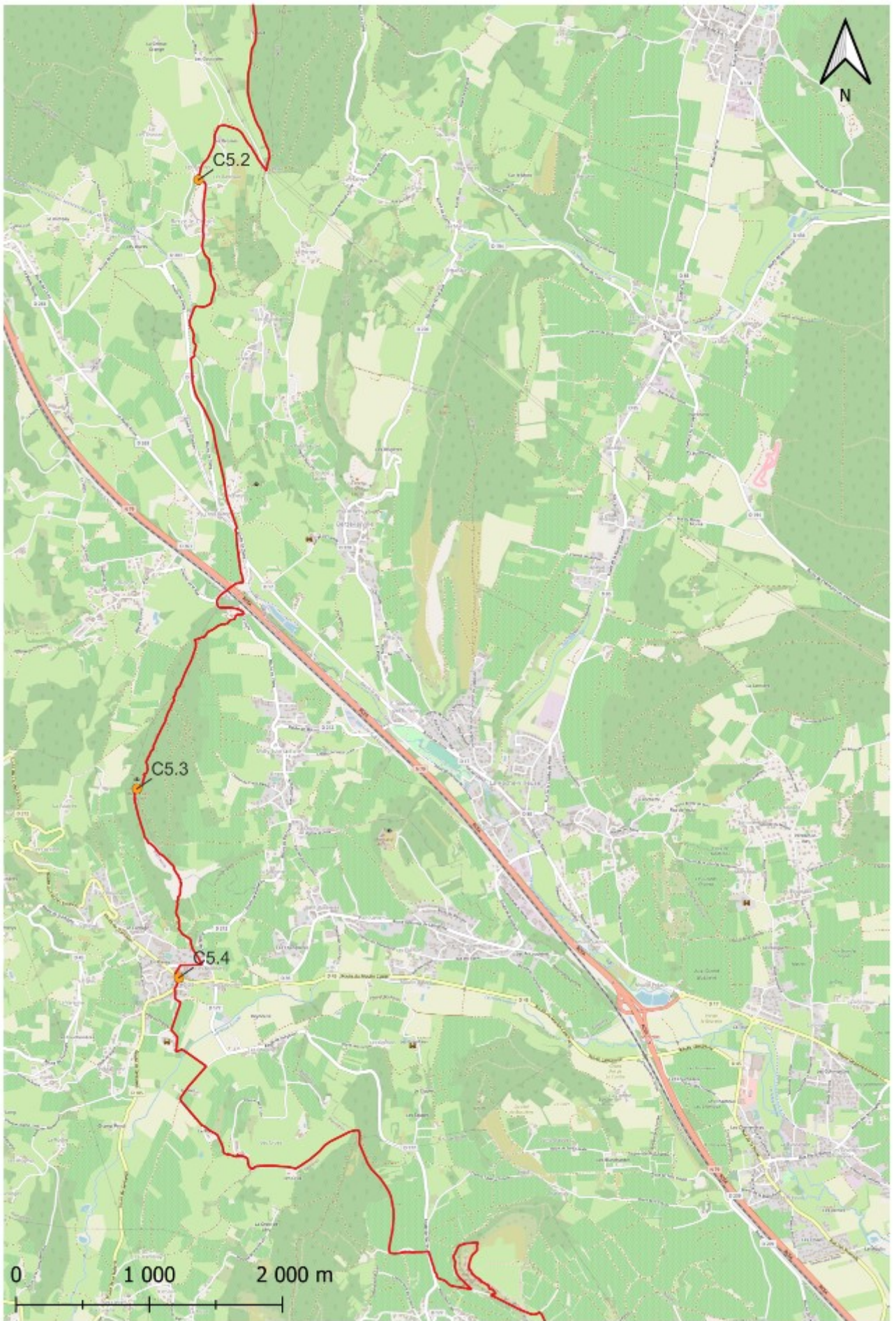
CLUNY	
CHATEAU DE BERZE	
Village et Château de PIERRECLOS	
Roche et village de VERGISSON	
Roche et village de SOLUTRE	
Musée archéologique de SOLUTRE	
Vignobles et villages de POUILLY et FUISSE	
MACON	

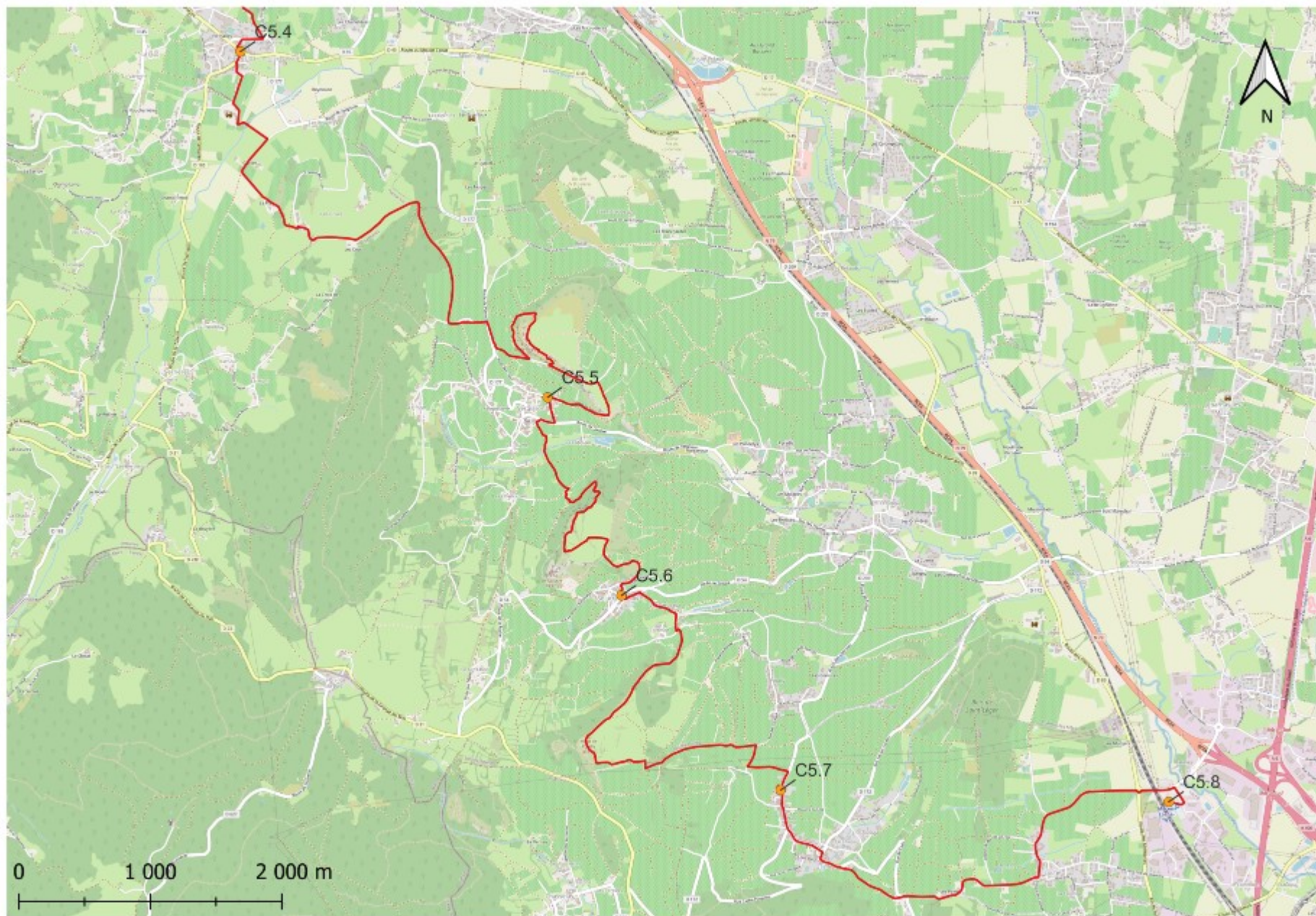


LA ROCHE DE SOLUTRE

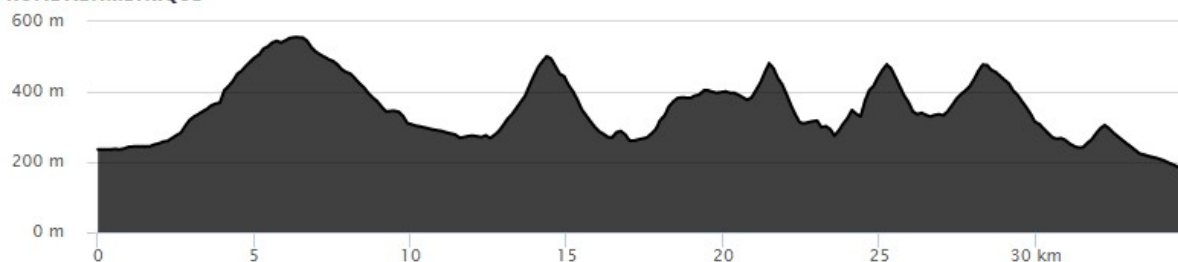
Extrait(s) de carte







**PROFIL ALTIMÉTRIQUE**



Points de passage	Description
<p>C 5-0</p>	<p style="text-align: center;">CLUNY                      KM 0</p>
	<p>Du centre-ville prendre la rue Prud'Hon en direction du Sud, puis l'impasse du même nom sur la gauche, jusqu'à la route de la Digue que l'on prend à droite. A environ 30 mètres sur la gauche, juste avant la place des Fossés, emprunter un passage donnant sur une ruelle. Poursuivre pratiquement toujours tout droit, franchir une passerelle au-dessus de la Grosne et continuer jusqu'à la Voie Verte. L'emprunter sur 300 m sur la droite où l'on récupère le tracé du GR76D.</p> <p>Le GR passe sous le pont de la Voie Verte, sous la ligne à haute tension puis sous la ligne TGV après laquelle il tourne à droite. Bientôt, après un virage à gauche, le chemin part en direction de la ferme de la Gremoule puis, ensuite, jusqu'au sommet des Bois de Vaux pour arriver sous la Croix de Montmain.</p>
<p>C 5-1</p>	<p style="text-align: center;">SOUS LA CROIX DE MONTMAIN      km 5,3</p>
	<p>Tourner à droite sans passer à la Croix de MONTMAIN jusqu'à une ligne à haute tension. A cet endroit, le chemin fait un virage presque à 360 ° pour repartir vers le nord puis juste après descendre sur la gauche vers le Château de BERZE LE CHATEL.</p>
<p>C 5-2</p>	<p style="text-align: center;">LE CHATEAU DE BERZE              km 9,2</p>
	<p>Longer la muraille E de la forteresse en suivant la petite route (D309). Quitter le GR au niveau du Carruge et poursuivre tout droit. Au début du virage, prendre à gauche un sentier. Un peu plus loin prendre à droite direction la Maisonnette puis encore à droite direction Croix Blanche et descendre vers la voie verte. La suivre sur la gauche. Traverser ensuite la D17 et continuer sur la Voie Verte en direction du Moulin de la Grenouille jusqu'à la route Lamartine qu'on prend à droite pour passer sous l'autoroute et sous la ligne TGV.</p> <p>Un peu plus haut, laisser la route qui mène à Sologny et prendre l'impasse qui dessert le lotissement « les Culas ». Environ 400m plus loin, sur la gauche, on trouve un chemin longeant la droite d'un muret qui monte au milieu des vignes pour rejoindre tout droit le GR 76A et 76D. L'emprunter sur la gauche puis, au point 382, le laisser partir à droite et continuer tout droit pour l'ascension de la Montagne de Cras à 506 m d'altitude.</p>

<b>C5.3</b>	<b>LA MONTAGNE DE LA CRAS</b> Km 15,4
	Du sommet continuer sur la crête vers le S. Bientôt le chemin descend vers le village de Pierreclos par un sentier balisé en jaune.
<b>C 5.4</b>	<b>PIERRECLOS (Village)</b> km 17,00
	Traverser le village. Passer à côté de l'église et prendre la rue « Montée au Château » pour gagner l'allée ombragée qui arrive en face du château que l'on contourne par la gauche après avoir récupéré le GR. Celui-ci descend vers le cours de la Grosne. Poursuivre par le GR ; laisser « Le Grollier » sur le côté. Prendre à gauche pour monter dans les vignes jusqu'à Thion. Poursuivre par la petite route direction plein E. Lorsque le GR quitte la route, le laisser et poursuivre sur le « Chemin des Crux ». La route se transforme en bon chemin à mi-pente et passe à côté du refuge SPA. Au carrefour, point 404, prendre le 2 <sup>ème</sup> chemin sur la droite balisé en jaune, direction Combe Poncet. Après avoir traversé à nouveau des vignes, tourner à gauche sur la petite route et continuer par le balisage jaune jusqu'à la Roche de Vergisson. Puis redescendre vers le village
<b>C5.5</b>	<b>VERGISSON (Village)</b> km 25,8
	Aux premières maisons, prendre la rue qui va au cimetière. Là, tourner à droite puis rapidement à gauche pour un sentier qui monte à nouveau dans les vignes jusqu'à la roche de Solutré. Descendre alors dans le village de Solutré-Pouilly.
<b>C5.6</b>	<b>SOLUTRE (Village)</b> km 27,8
	Du centre descendre en direction du cimetière jusqu'à la rue de la Nache. Continuer dans le virage qui contourne un bâtiment puis prendre sur la droite un sentier qui monte vers le Mont de Pouilly. Le suivre vers l'ouest. Après un court passage en forêt, on trouve sur la gauche un petit sentier qui conduit jusqu'au sommet. Redescendre direction plein E jusqu'à la route qui conduit à Pouilly. Tourner à droite, environ 500m plus loin, sur la gauche emprunter un sentier qui conduit jusqu'à la route de Fuissé.
<b>C5.7</b>	<b>FUISSE (village)</b> km 33,3
	Se diriger jusqu'au village, le traverser et gagner le hameau des Molards où on rejoint le GR 76D aux premières maisons. Le suivre alors tout droit pour arriver à la gare TGV De Macon/Loche.
<b>C5.8</b>	<b>GARE TGV MACON LOCHE</b> km 36,8

Autres informations pratiques

Nature	Nom et adresse	Téléphone ou mail
Office du tourisme	<b>CLUNY</b> 6 rue Mercière 71250 Cluny	03 85 59 05 34 <a href="mailto:contact@cluny-toutisme.com">contact@cluny-toutisme.com</a>
Office du tourisme	<b>MACON</b> 1 place St Pierre 71000 Macon	03 85 21 07 07 <a href="mailto:info@macon-tourism.com">info@macon-tourism.com</a>



CHATEAU DE BERZE LE CHATEL