



VIA BURGUNDIA

TRAVERSEE BOURGOGNE DU SUD

Mise à jour 10/2/2023

C4

BRANCION - CLUNY

Il s'agit d'une section qui ne correspond pas nécessairement à une étape, même si cela peut être le cas, elle vous servira à préparer votre propre parcours que vous prendrez soin d'adapter à vos conditions physiques ou à vos envies.

Vous trouverez la synthèse de la section en reprenant les points de passages, les kilométrages et les dénivelés, les temps sont donnés pour une vitesse moyenne de 4 kilomètres par heure sans les arrêts ni les pauses. vous prendrez soin d'adapter les horaires en fonction de votre propre vitesse de progression, voire de la saison.

Vous retrouverez toutes les informations disponibles sur www.viaburgundia.org

Synthèse chiffrée de la section

point s N°	points de passage	altitude	km	km cumulé	temps en minutes	temps cumulé (h)	dénivelé positif	dénivelé + cumulé	dénivelé - négatif	dénivelé - cumulé
C 4-0	BRANCION	360								
C 4-1	COL DE LA PISTOLLE	435	6,90	6,90	104	1,73	165	165	90	90
C 4-2	MONT ST ROMAIN	513	1,80	8,70	27	2,18	90	90	12	102
C 4-3	GROTTE DE BLANOT	348	1,50	10,20	23	2,55	12	102	177	279
C 4-4	BLANOT	322	1,90	12,10	29	3,03	66	168	92	371
C 4-5	COL DE LA PERCEE	387	2,70	14,80	41	3,70	140	308	75	446
C 4-6	CLUNY	235	6,50	21,30	98	5,33	73	381	225	671
			21,30		319,50		546,00		671,00	

DESCRIPTION DE L'ETAPE

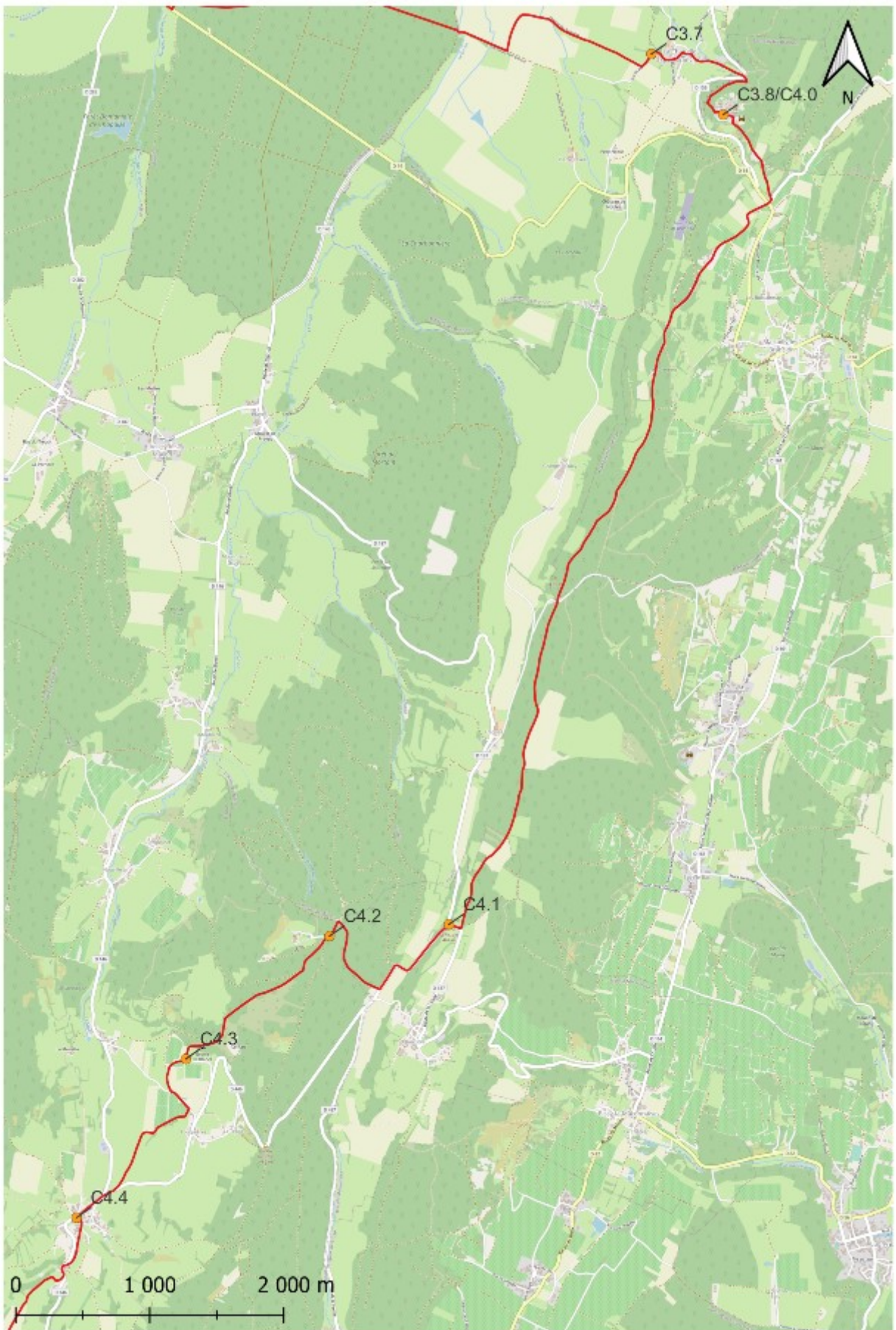
Beau parcours, au début très paisible et boisé avec quelques belles perspectives et qui s'achève par l'ascension du Mont Saint ROMAIN qui nous réserve un remarquable panorama avec vue sur le Mont Blanc. Ensuite c'est une randonnée plus patrimoniale avec les grottes de Blanot puis le très beau village médiéval du même nom. La journée nous conduira ensuite à Cluny qui est un des hauts-lieux de la mémoire et de l'histoire de la Bourgogne.

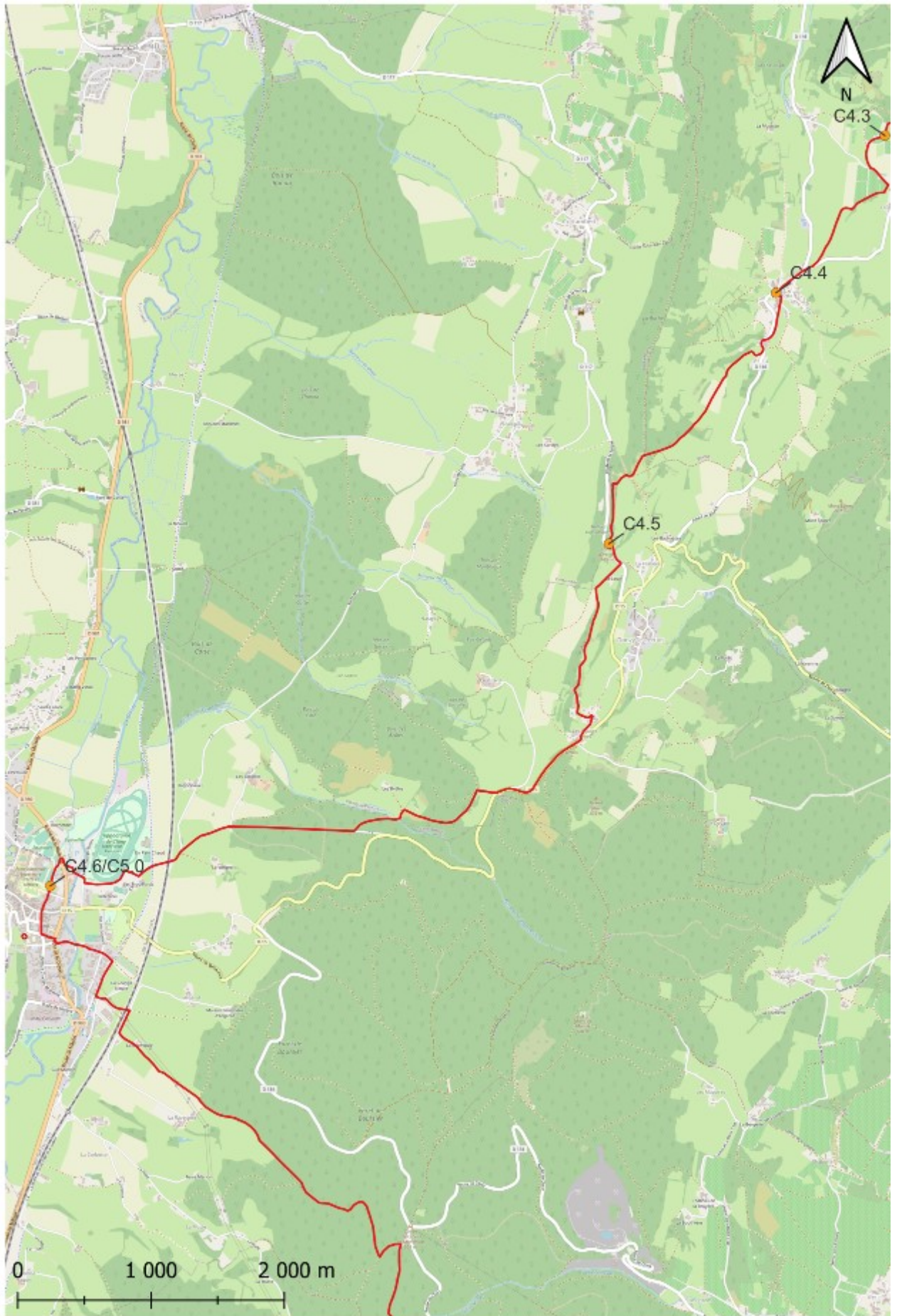
Liste des points d'intérêt

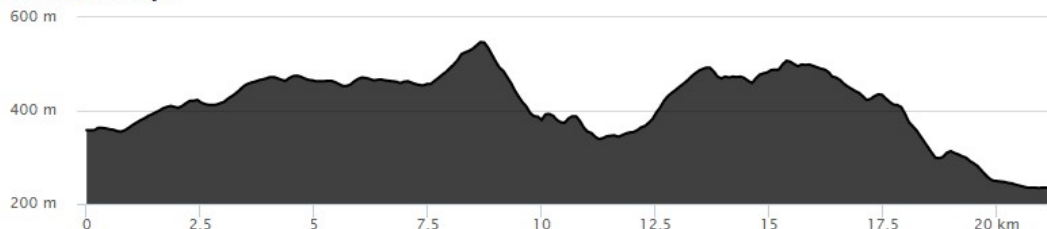
Cité médiévale de Brancion (patrimoine)	
Mont Saint Romain (panorama)	
Grottes de Blanot (patrimoine naturel)	
Blanot (village et patrimoine)	
Cluny (patrimoine)	



village de Blanot





PROFIL ALTIMÉTRIQUE


Points de passage	Description
C 4-0	BRANCION Km 0 Du centre de la forteresse, gagner la sortie Sud, pour rejoindre le parking en contre bas. En suivant la route, gagner rapidement le Col de Brancion. Ensuite suivre le GR 76 d'abord sur un chemin goudronné puis sur un gros chemin direction SSE. Enfin, à nouveau une petite route nous conduit au Col de la Pistoie après un virage sur droite.
C 4-1	COL DE LA PISTOLE km 6,9 Toujours sur le GR 76, prendre à gauche la D 487, la suivre et peu avant la Maison Forestière continuer à droite par une route qui nous emmène au sommet du Mont Saint Romain.
C 4-2	MONT SAINT ROMAIN km 8,7 Redescendre sur la route pour reprendre le GR jusqu'à un gros carrefour un peu plus bas. Là, prendre le sentier balisé en bleu qui mène aux grottes de Blanot.
C 4-3	GROTTES DE BLANOT km 10,2 Au parking, reprendre le sentier bleu sur la droite par un chemin goudronné pour aller SSO vers les maisons de Fognières. A l'entrée du hameau, suivre toujours le circuit bleu à droite sur un bon sentier qui va directement jusqu'à Blanot. Traverser par le centre du village.
C 4-4	BLANOT (Village) km 12,1 Sortir du village par le sud. Tourner à gauche juste avant le lavoir puis à droite pour suivre une petite rue qui monte et rejoint la D 146. La prendre à gauche puis la quitter pour le premier chemin sur la droite. Suivre toujours tout droit direction SO. Arrivés à un croisement, tourner à gauche direction notre Dame des Roches. Un peu plus loin, on retrouve le Gr 76A ; le prendre à droite. Le GR évite Notre Dame mais il est possible de faire un aller-retour jusqu'à la statue et son point de vue. Suivre le Gr jusqu'au col de la Percée.
C 4-5	COL DE LA PERCEE km 14,8 Arrivé sur la route, tourner à gauche puis à droite direction l'Alieu. Au lieu-dit l'Alieu, poursuivre par le GR à gauche vers les 4 Vents. Là, le GR part à droite pour la Croix de Montmain. Lorsqu'on rejoint la D15, devant la ferme des 4 Vents, quitter le GR 76A pour le 76C qui continue sur la route à droite. Après la route qui part au Villard, emprunter le premier chemin sur la droite toujours sur le GR 76C. 100m plus loin, à un croisement, il suit le sentier de gauche en descente. Il franchit le ruisseau de l'Essart Michaud et débouche sur l'allée des Pendus. Après avoir croisé la

	ligne de chemin de fer et la voie verte, prendre la liaison voie verte/hippodrome pour rentrer dans Cluny.	
C4-6	CLUNY	km 21,3

Informations pratiques

Nature	Nom et adresse	Téléphone ou mail
Point d'information tourisme	Château de Brancion 71700 Martailly-les-Brancion	03 85 32 19 70 info@chateau-de-brancion.fr
Office du tourisme	Cluny 6 rue Mercière 71250 Cluny	03 85 59 05 34 contact@cluny-toutisme.com



ruelle médiévale de Cluny