



VIA BURGUNDIA

TRAVERSEE BOURGOGNE DU SUD

Mise à jour 10/2/2023

C2

LE CREUSOT - BUXY

Il s'agit d'une section qui ne correspond pas nécessairement à une étape, même si cela peut être le cas, elle vous servira à préparer votre propre parcours que vous prendrez soin d'adapter à vos conditions physiques ou à vos envies.

Vous trouverez la synthèse de la section en reprenant les points de passages, les kilométrages et les dénivelés, les temps sont donnés pour une vitesse moyenne de 4 kilomètres par heure sans les arrêts ni les pauses. vous prendrez soin d'adapter les horaires en fonction de votre propre vitesse de progression, voire de la saison.

Vous retrouverez toutes les informations disponibles sur www.viaburgundia.org

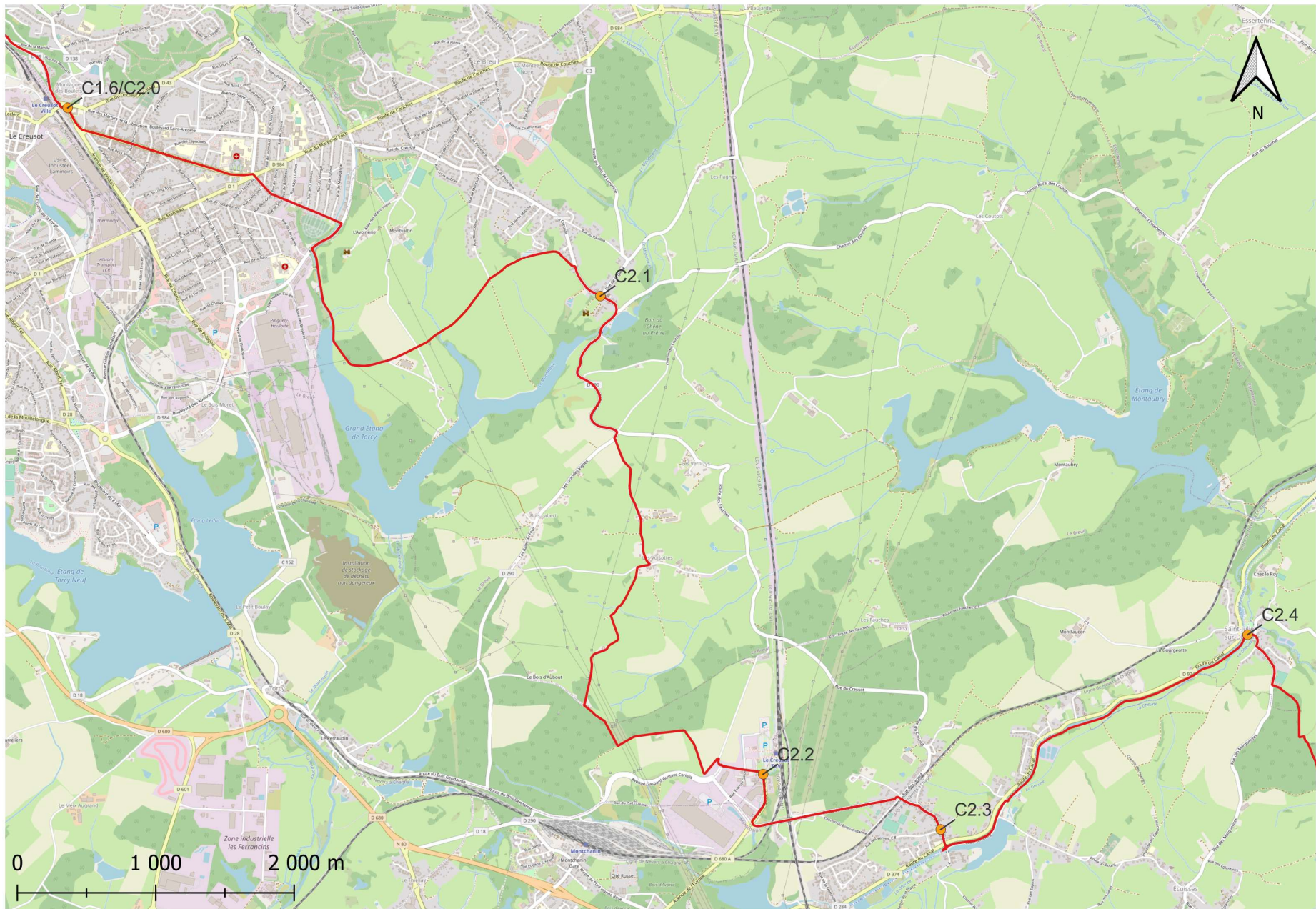
Synthèse chiffrée de la section

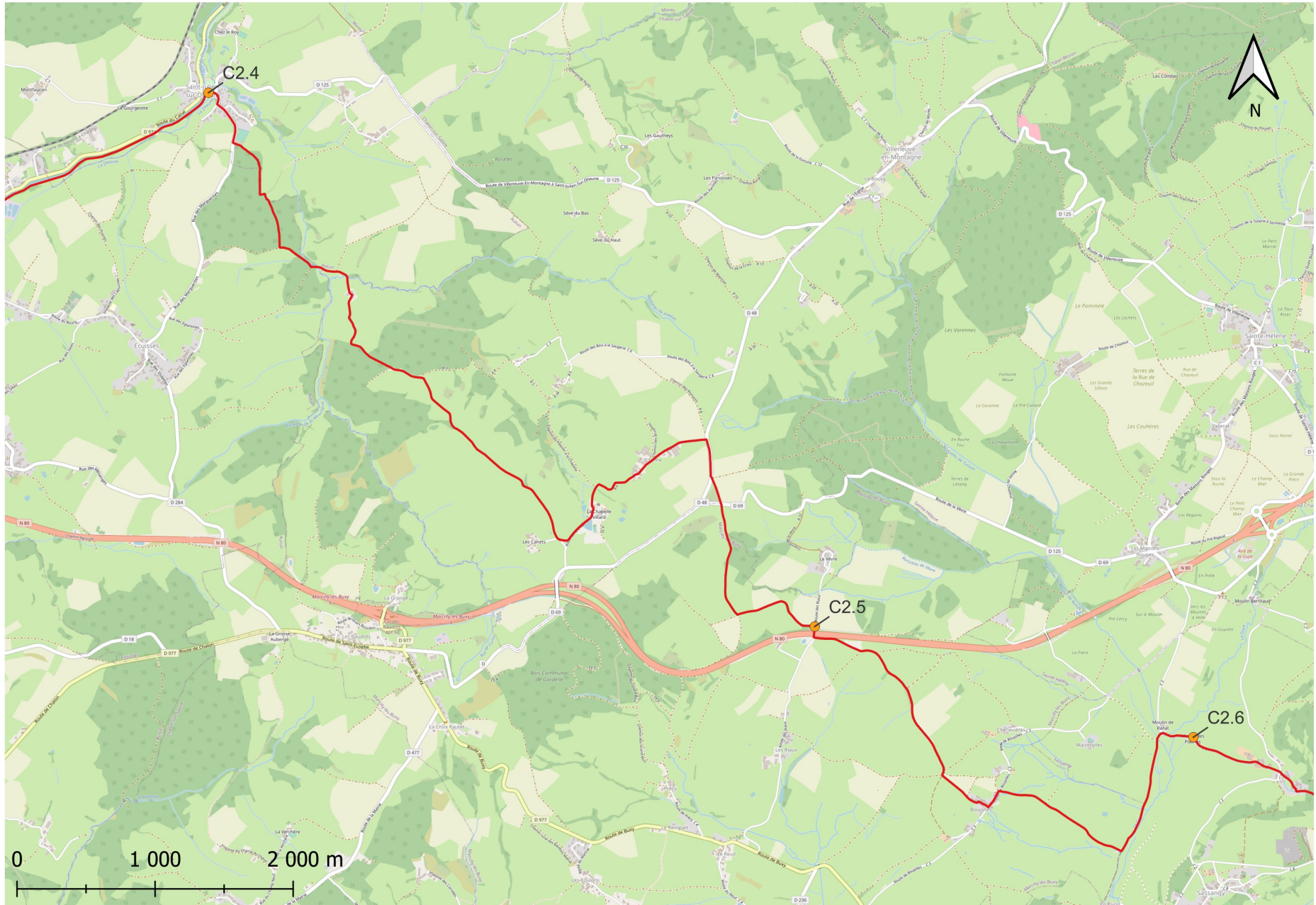
POINT N°	points de passage	altitude	km	km cumulé	temps en minutes	temps cumulé (h)	dénivelé positif	dénivelé + cumulé	dénivelé - négatif	dénivelé - cumulé
C 2-0	LE CREUSOT (GARE)	363								
C 2-1	LE BREUIL	308	5,9	5,9	89	1,48	33	33	88	88
C 2-2	GARE TGV LE CREUSOT	303	5,4	11,3	81	2,83	25	58	30	118
C 2-3	ECUISSES - CANAL	270	2,1	13,4	32	3,35	20	78	53	171
C 2-4	ST JULIEN S/ DHEUNE	255	2,9	16,3	44	4,08	19	97	34	205
C 2-5	PASSAGE VOIE RAPIDE	329	8,2	24,5	123	6,13	261	261	187	392
C 2-6	MOULIN DES PLANCHES	266	4,3	28,8	65	7,20	53	314	116	508
C 2-7	BUXY	243	5,9	34,7	89	8,68	195	509	218	726
			34,7		520,5		606,0		726,0	

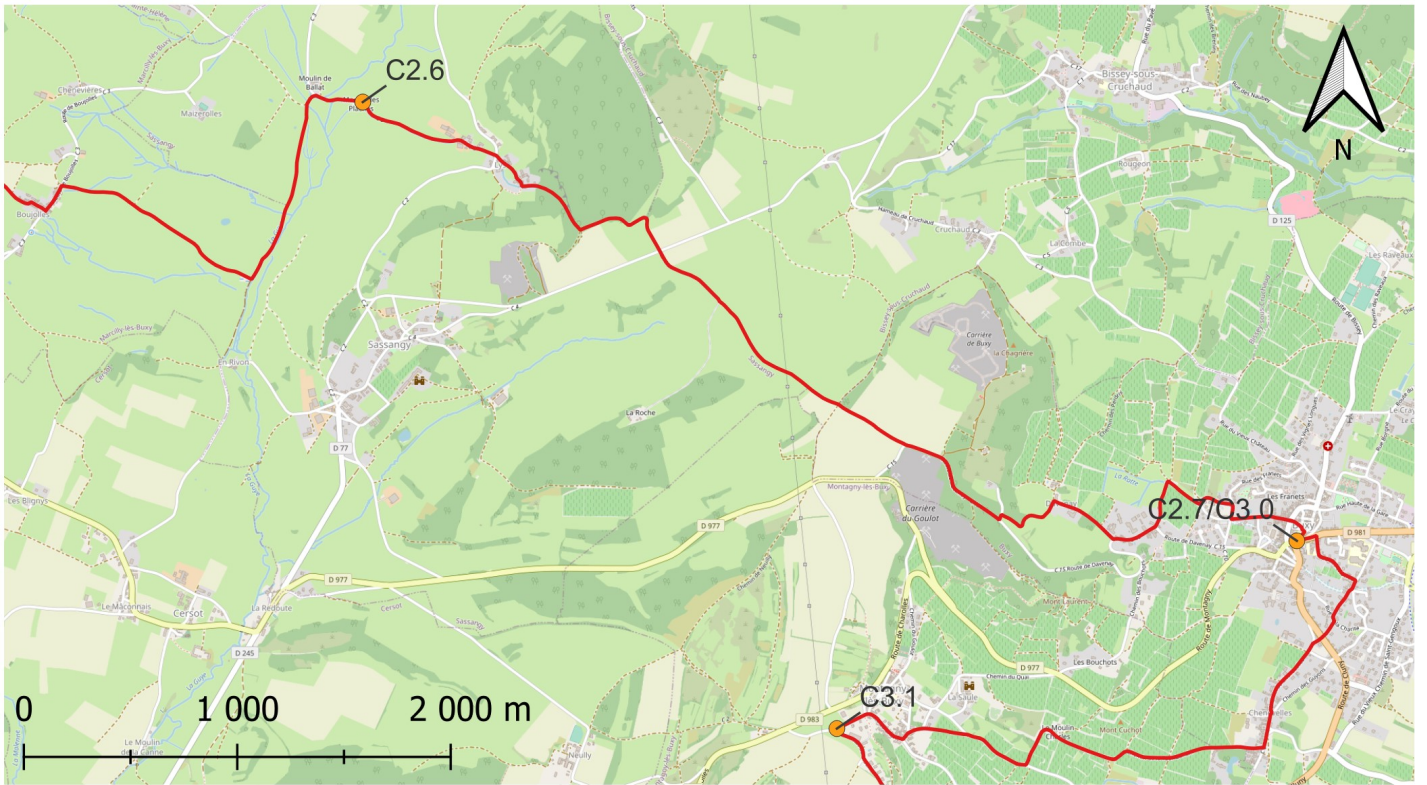
Liste des points d'intérêt

LE CREUSOT (patrimoine industriel)	
ECUISSES et Maison PERRUSSON	
LA CHAPELLE DE VILLARD (Eglise et allée des séquoias)	
ST JULIEN SUR DHEUNE (canal)	
BUXY (patrimoine et vignes)	

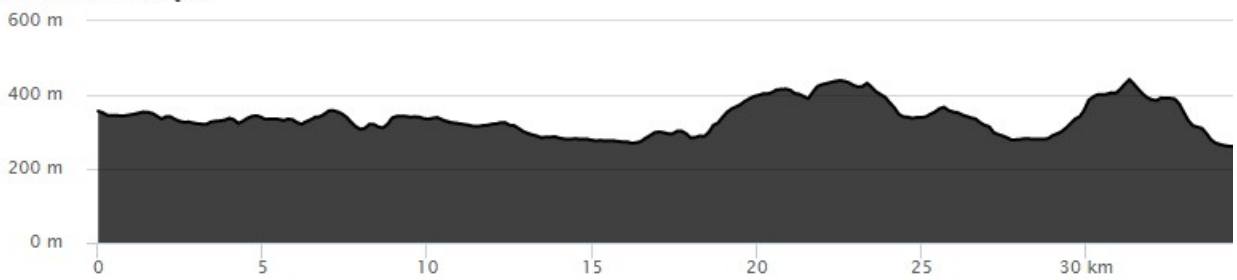
Extrait (s) de carte







PROFIL ALTIMÉTRIQUE



Description du parcours

Points de passage	Description
C 2-0	LE CREUSOT km 0
	De la place Charles de Gaule, gagner la rue du Maréchal FOCH que l'on suit un bon moment jusqu'à un grand carrefour que l'on traverse pour gagner la rue Brassac qui emmène au cimetière, et débouche sur l'avenue de Montvaltin. Tourner à droite au sortir de la ville. Arrivé au sud du cimetière on trouve une petite route sur la gauche qui permet de gagner les rives du Grand Etang de Torcy. La petite route tourne ensuite pour prendre une direction NE. Après avoir traversé une autre petite route puis une ligne électrique, elle se transforme en gros chemin. Aux premières maisons, tourner sur la droite et rejoindre la route qui nous amène au village du Breuil.
C 2-1	LE BREUIL km 5,9
	Suivre la route qui longe un petit étang puis le cimetière. 600 m plus loin, on trouve un croisement marqué d'une croix ; prendre à droite la 290 puis tout de suite, un chemin goudronné sur la gauche en direction SSE. Passer Chez Le Jard ; aux Voisottes, tourner à droite puis à gauche pour reprendre un large chemin SSO. Au sud, une ligne à haute tension traverse l'horizon. Peu après, emprunter le gros chemin sur la gauche. Suivre la ligne électrique jusqu'à un grand champ. Au point 336, prendre à gauche en lisière de bois et le chemin nous conduit à la gare TGV.
C 2-2	GARE TGV du CREUSOT km 11.3
	Traverser la gare puis la petite zone d'activité située au sud. Au bout de la rue Dalember, on retrouve le départ du GR 76D sur la droite. Environ 400m plus loin, au rond point, tourner à gauche pour passer au-dessus de la ligne ferroviaire. A peine 200m plus loin, à l'embranchement, laisser le GR qui part tout droit pour prendre une petite route (Chemin du Bois Gendarme) qui descend vers Ecuisses. Passer sous le petit tunnel sous la ligne du TER puis rejoindre le GR au centre du Village
C 2-3	ECUISSSES (LE CANAL) km 13.4
	Rejoindre et traverser le canal puis prendre à droite et tout de suite à gauche le chemin de halage qui conduit à Saint Julien sur Dheune par le GR 76D.
C 2-4	SAINT JULIEN SUR DHEUNE km 16.3
	Quitter le canal en tournant à droite en direction du cimetière. Juste après, quitter le GR pour un sentier forestier qui permet de couper par le bois de la Garenne. A la première intersection, prendre le bon chemin sur la gauche direction S/SE et traverser le ruisseau un peu plus bas. Au sortir du bois, on retrouve le GR76 D que l'on suit dans un premier temps. A l'embranchement « Les Famines », laisser le GR sur la gauche et prendre le PR qui conduit à La Chapelle de Villard. Dans le village, lorsque la rue fait un grand virage pour aller à l'église et à l'allée des séquoias, la quitter pour le bon chemin en face. Après être passé par le hameau de l'Orme, le PR rejoint le GR

	qu'on prend sur la droite jusqu'à la voie rapide Chalon/Le Creusot.
C 2-5	VOIE RAPIDE CHALON -LE CREUSOT N 60 km 24.5
	Passer sous la voie rapide par un petit tunnel puis tourner à gauche en suivant le balisage du GR 76D et rejoindre le lieudit « la Boujolle » Quitter le GR76D et suivre la route à gauche sur 100 m puis pendre le premier sentier sur la droite qui part au milieu des champs. Il conduit vers le GR 7 que l'on emprunte en direction du nord jusqu'au Moulin des Planches.
C 2-6	LE MOULIN DES PLANCHES km 28.8
	Au Moulin des Planches, suivre la petite route à droite jusqu'au Lys où on quitte le GR. Traverser le hameau et remonter le vallon situé en face. En sortant de la forêt, suivre la lisière sur la gauche ; 200m après, tourner à droite pour traverser une petite route. Suivre tout droit le chemin pour retrouver ensuite le GR « accès au GR76 » qui nous emmène au centre de Buxy.
C 2-7	BUXY km 34.7

Autres informations pratiques

nature	Nom et adresse	Téléphone ou mail
Les offices du tourisme	OT Creusot_Montceau Château de la Verrerie 71200 Le Creusot	03 85 55 02 46 bienvenue@creusotmontceautourisme.fr
	OT Ecuisses Mairie d'Ecuisses Rue du 19 mars 1962 71210 Ecuisses	03 85 78 92 66 mairie.ecuisses@wanadoo.fr
	OT Buxy Place de la gare 71390 Buxy	03 85 92 00 16 tourisme@ccsc.fr



Villa Perrusson (Ecuisses).