



VIA BURGUNDIA

TRAVERSEE BOURGOGNE DU SUD

Mise à jour 10/2/2023

C1

AUTUN – LE CREUSOT

Il s'agit d'une section qui ne correspond pas nécessairement à une étape, même si cela peut être le cas, elle vous servira à préparer votre propre parcours que vous prendrez soin d'adapter à vos conditions physiques ou à vos envies.

Vous trouverez la synthèse de la section en reprenant les points de passages, les kilométrages et les dénivelés, les temps sont donnés pour une vitesse moyenne de 4 kilomètres par heure sans les arrêts ni les pauses. vous prendrez soin d'adapter les horaires en fonction de votre propre vitesse de progression, voire de la saison.

Vous retrouverez toutes les informations disponibles sur www.viaburgundia.org

Synthèse chiffrée de la section

points n°	Point de passage	altitude	km	km cumulé	temps en minutes	temps cumulé (h)	dénivelé positif	denivelé + cumulé	dénivelé - négatif	dénivelé - cumulé
C 1.0	AUTUN (GARE SNCF)	312,0								
C 1.1	CASCADES BRISECOU	402,0	3,10	3,10	46,5	0,78	120	120	30	30
C 1.2	MOULIN GUINOT	332,0	8,60	11,70	129,0	2,93	180	300	250	280
C 1.3	ETANG DE LA NOUE	524,0	8,50	20,20	127,5	5,05	307	607	115	395
C 1.4	SAINT SERVIN DU BOIS	439,0	5,50	25,70	82,5	6,43	15	622	100	495
C 1.5	LE BAS DU MARAIS	333,0	4,60	30,30	69,0	7,58	56	678	162	657
C 1.6	LE CREUSOT (GARE)	363,0	3,20	33,50	48,00	8,38	103	781	73	730
			33,50		502,50		781		730	

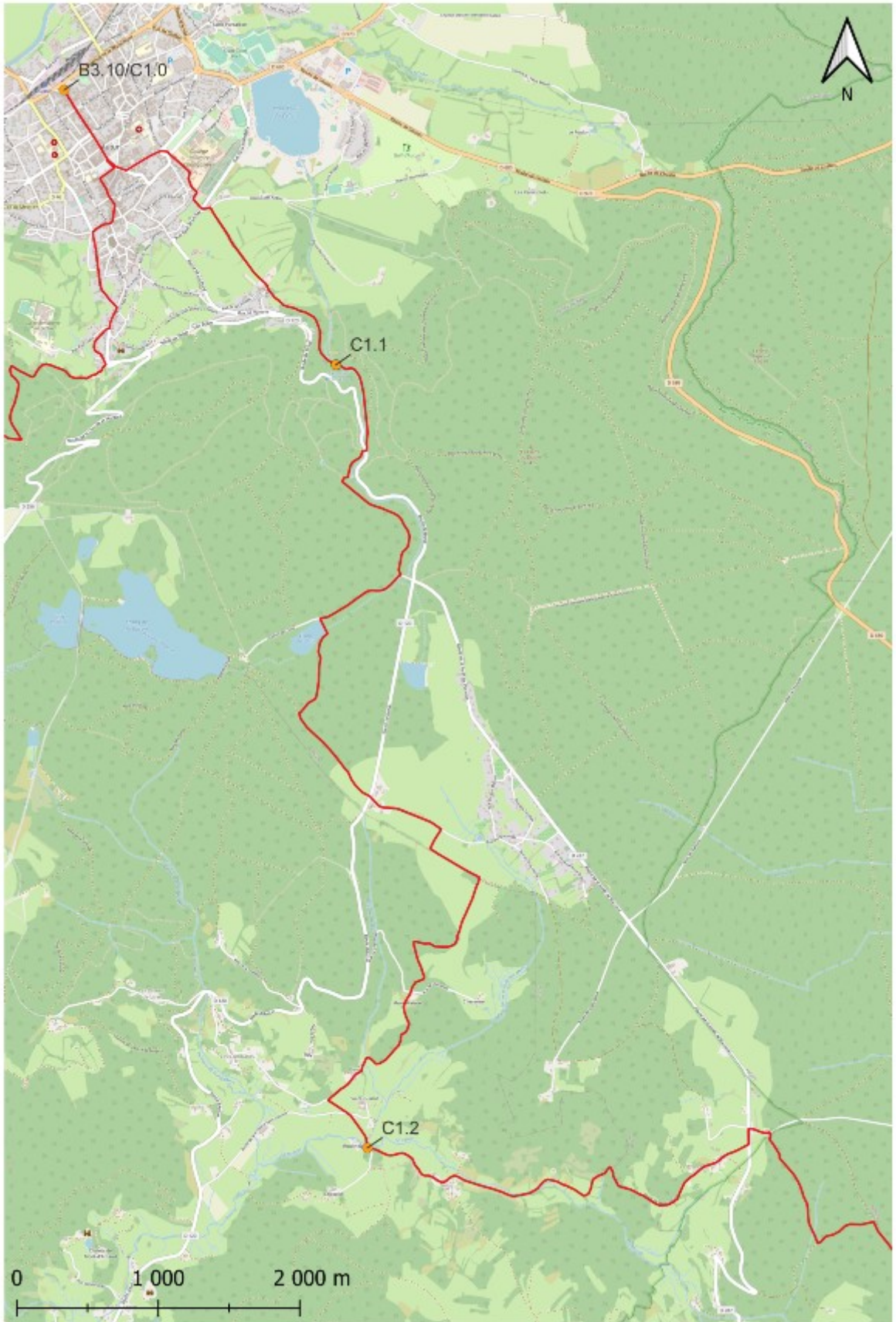
Description du parcours

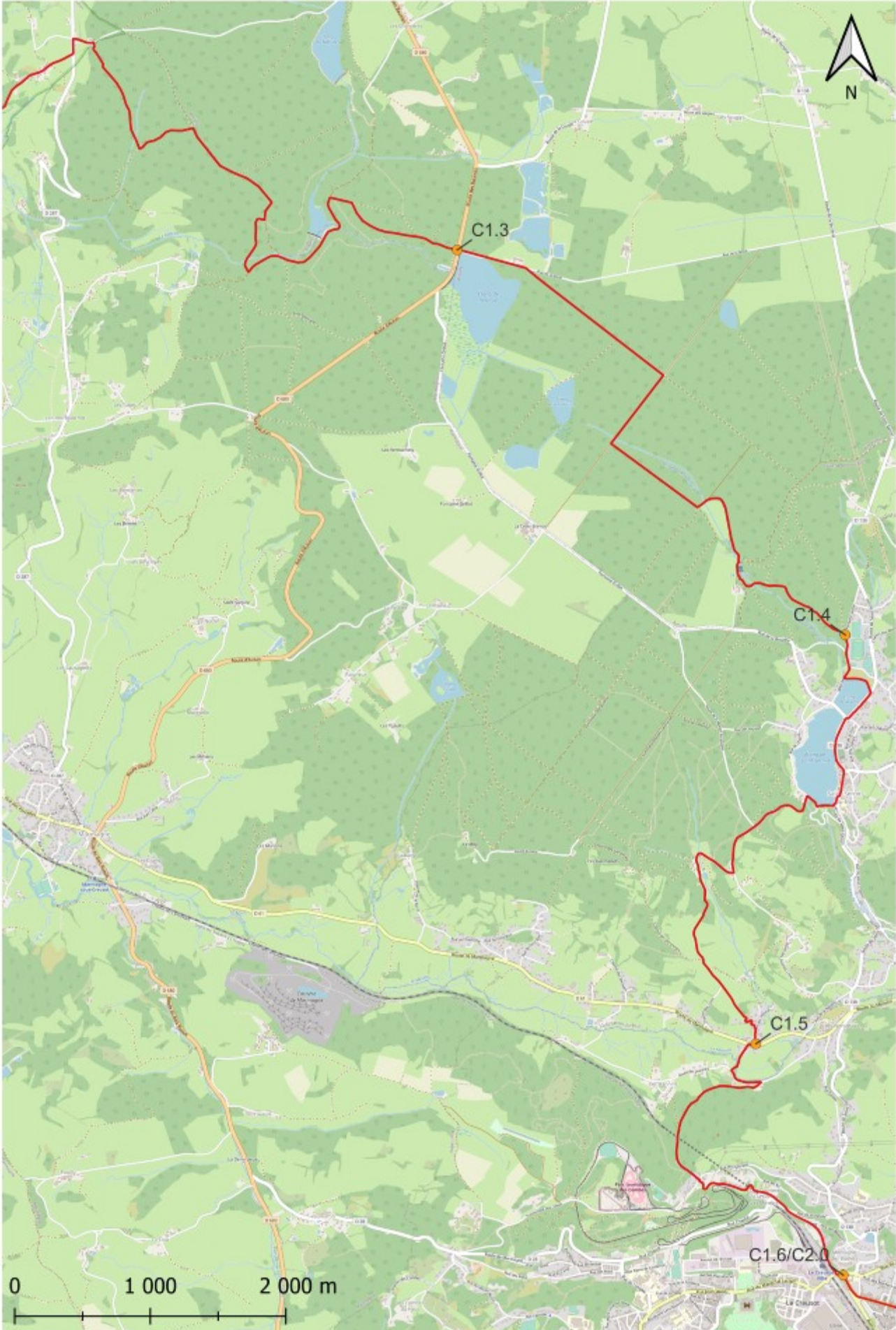
En partant d'Autun, vous quittez bientôt le massif du Morvan et ses sursauts granitiques pour rejoindre la Bourgogne du Sud ses grands espaces ouverts et ses paysages de bocages. Le bassin industriel du Creusot sera la première étape de cette nouvelle traversée.

Liste des points d'intérêt

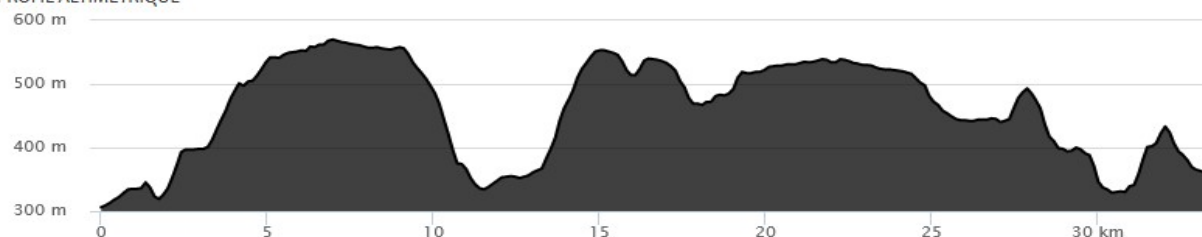
Autun (histoire et patrimoine)	
Cascade de Brisecou (géologie)	
Le Creusot, cité industrielle (histoire et patrimoine)	

Extrait (s) de carte





PROFIL ALTIMÉTRIQUE



Points de passage	Description
C1-0	AUTUN
	<p>Depuis la gare remonter l'avenue Charles de Gaule, puis la rue de L'Arbalète qui la prolonge. Prendre à gauche la rue de l'Arquebuse. Arrivé à un grand carrefour, le traverser et remonter la rue des Enfants de Troupe, puis la rue Gaston Jolier. Juste avant le virage, on récupère le GR 131- 137 que l'on va suivre un bon moment. Sortir de la ville, passer le hameau de Couhard et l'imposante Pierre de Couhard pour se diriger vers le site des cascades de BRISECOU.</p>
C1.1	CASCADES BRISECOU km 3,1
	<p>Continuer en direction du Sud par un vallon assez encaissé jusqu'à trouver une petite route. La prendre à droite pour la traverser quelques mètres plus loin et suivre le GR sur la gauche qui monte dans la forêt. Celui-ci tourne rapidement à gauche. Arrivé à un petit parking, tourner à droite pour aller à l'étang de Cloix. Juste avant l'étang, prendre à gauche un bon chemin qui conduit aux Blanchots.</p> <p>Traverser la route (D120). Prendre la direction de Fragny, puis après 400 m tourner à droite, puis, peu après, sur la gauche puis à nouveau à droite (point 555) pour gagner la croix de Rome située milieu du champ. Le sentier descend régulièrement, passe devant le hameau de la Bière pour arriver au Moulin Guinot.</p>
C1-2	MOULIN GUINOT km 11,7
	<p>Rester sur le GR 137 qui emprunte une petite route en direction de l'E, passer le hameau de Velay. Poursuivre sur le chemin des Cloux pour aller aux maisons de Montromble et arriver sur la D 287. Tourner à gauche puis juste à droite au carrefour (route de l'étang du Martinet). Gagner la lisière de la forêt de la Planoise et, à la maison forestière, tourner à droite (SE). Bientôt le chemin descend et part sur la gauche pour traverser le Ruisseau de Boutiche avant de remonter vers une large sente que l'on prend sur la droite. Dans la descente, le chemin fait un coude : traverser le petit pont de bois sur la droite pour rapidement repartir direction S. Au bas de la descente (point 464), bifurquer à gauche pour suivre le GR qui passe devant le Réservoir du Haut Rançon puis tourne à droite et rapidement à nouveau à droite pour rejoindre l'étang de la Noue.</p>

C1-3	L'ETANG DE LA NOUE km 20.2
	A l'intersection avec la D660, prendre la petite route en face. A la ferme de la Noue, poursuivre légèrement à droite sur l'Allée Verte jusqu'à la cabane de chasse où le GR tourne à droite puis, à la première intersection, sur la gauche (Allée de la Pissoire). 600m plus loin (point 522), le GR bifurque à gauche pour traverser le Ruisseau de la Pissoire et repartir E puis SE jusqu'à la Pissoire puis direction Saint-Sernin-du-Bois
C1-4	SAINT-SERNIN-DU-BOIS km 25.7
	Arrivé en face des terrains de sport, tourner sur la droite jusqu'à l'étang de la Velle, puis le longer sur la gauche par un petit chemin. Suivre, ensuite, la route à droite pour traverser St Sernin le long des étangs. Aller jusqu'au bout de l'étang et traverser le barrage. Tourner à droite puis à gauche pour monter sur une petite route jusqu'au hameau des Fontaines. Les premières maisons passées, tourner à droite pour descendre à la ferme du Bas de Chêne. En bas, tourner à gauche pour passer devant les bâtiments et poursuivre par un bon chemin jusqu'au Bas du Marais .
C1.5	LE BAS DU MARAIS km 30.3
	Arrivé à la D61, tourner à droite et la traverser pour prendre très rapidement une rue sur la gauche. Traverser bientôt le Mesvrin avant de tourner sur la gauche puis à droite pour contourner la Montagne de la Marolle et passer une sorte de col. Dans le prolongement, on arrive à une petite route que l'on traverse. On quitte le fléchage du GR pour descendre dans la combe de la cité minière au bas de laquelle on arrive sur la D28, au niveau du tunnel ferroviaire. Prendre ensuite la rue Mamby qui se dirige vers La place Charles de Gaulle et le centre-ville du Creusot.
C1-5	LE CREUSOT km 33.5

Autres informations pratiques

nature	Nom et adresse	Téléphone ou mail
Office du tourisme	OT Autun 13 rue général Demetz 71400 Autun	03 85 86 80 38 welcome@autun-tourisme.com
Office du tourisme	OT Creusot-Montceau Château de la Verrerie 71200 Le Creusot	03 85 55 02 46 bienvenue@creusotmontceautourisme.fr



Saint SERNIN du BOIS