



VIA BURGUNDIA

TRAVERSEE DU MORVAN

Mise à jour 10/2/2023

B3

ANOST - AUTUN

Il s'agit d'une section qui ne correspond pas nécessairement à une étape, même si cela peut être le cas, elle vous servira à préparer votre propre parcours que vous prendrez soin d'adapter à votre conditions physique ou à vos envies. Celle -ci peut faire l'objet d'une étape à Glux en Glenne et une autre à Saint Leger sous Beuvray.

Vous trouverez la synthèse de la section en reprenant les points de passages, les kilométrages et les dénivelés, les temps sont donnés pour une vitesse moyenne de 4 kilomètres par heure sans les arrêts ni les pauses. vous prendrez soin d'adapter les horaires en fonction de votre propre vitesse de progression, voire de la saison.

Vous retrouverez toutes les informations disponibles sur www.viaburgundia.org

Synthèse chiffrée de la section

Etapes	Pont de passage	altitude	km	km cumulé	temps en minutes	temps cumulé (h)	dénivelé positif	denivelé + cumulé	dénivelé - négatif	dénivelé - cumulé
B3-0	ANOST	474								
B3-1	ATHEZ	446	6,1	6,1	91,50	1,53	97	97	125	125
B3-2	HAUT-FOLIN	904	10,2	16,3	153,00	4,08	544	641	86	211
B3-3	SOURCE DE L'YONNE	738	5,9	22,2	88,50	5,55	42	683	208	419
B3-4	GLUX EN GLENNE	692	2,3	24,5	34,50	6,13	20	703	66	485
B3-5	MUSEE DE BIBRACTE	617	4,2	28,7	63,00	7,18	106	809	181	666
B3-6	MONT BEUVRAY	802	2,1	30,8	31,50	7,70	205		20	
B3-7	ST LEGER sous BEUVRAY	437	8,3	39,1	124,50	9,78	129	938	494	1 160
B3-8	LAISY	281	10,8	49,9	162,00	12,48	108	1 046	264	1 424
B3-9	CROIX DE LIBERATION	604	10,8	60,7	162,00	15,18	401	1 447	78	1 502
B3-10	GARE D'AUTUN	311	4,6	65,3	69,00	16,33	-	1 447	293	1 795
			65,30	0,00	979,50		1 652,00		1 815,00	

Description du parcours

Une des étapes les plus riches de la VIA BURGUNDIA. A la fois pour ses espaces naturels : le haut-FOLIN qui est le point culminant de la traversée, les sources de l'Yonne, ou le Mont BEUVAY et pour son patrimoine culturel et historique : le musée de Bibracte et le site du Mont BEUVRAY puis Autun et son prestigieux passé gallo-romain.

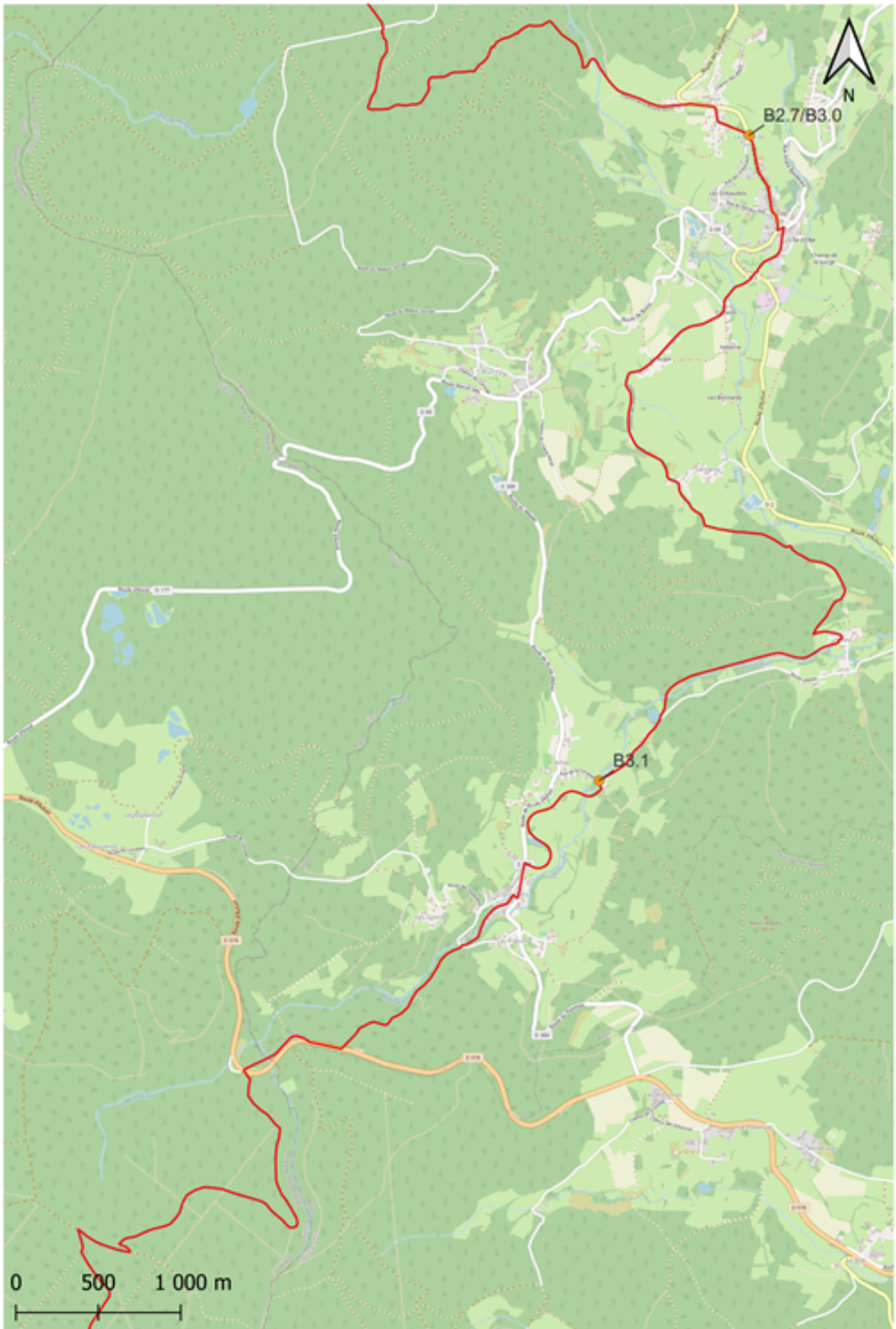
Liste des points d'intérêt

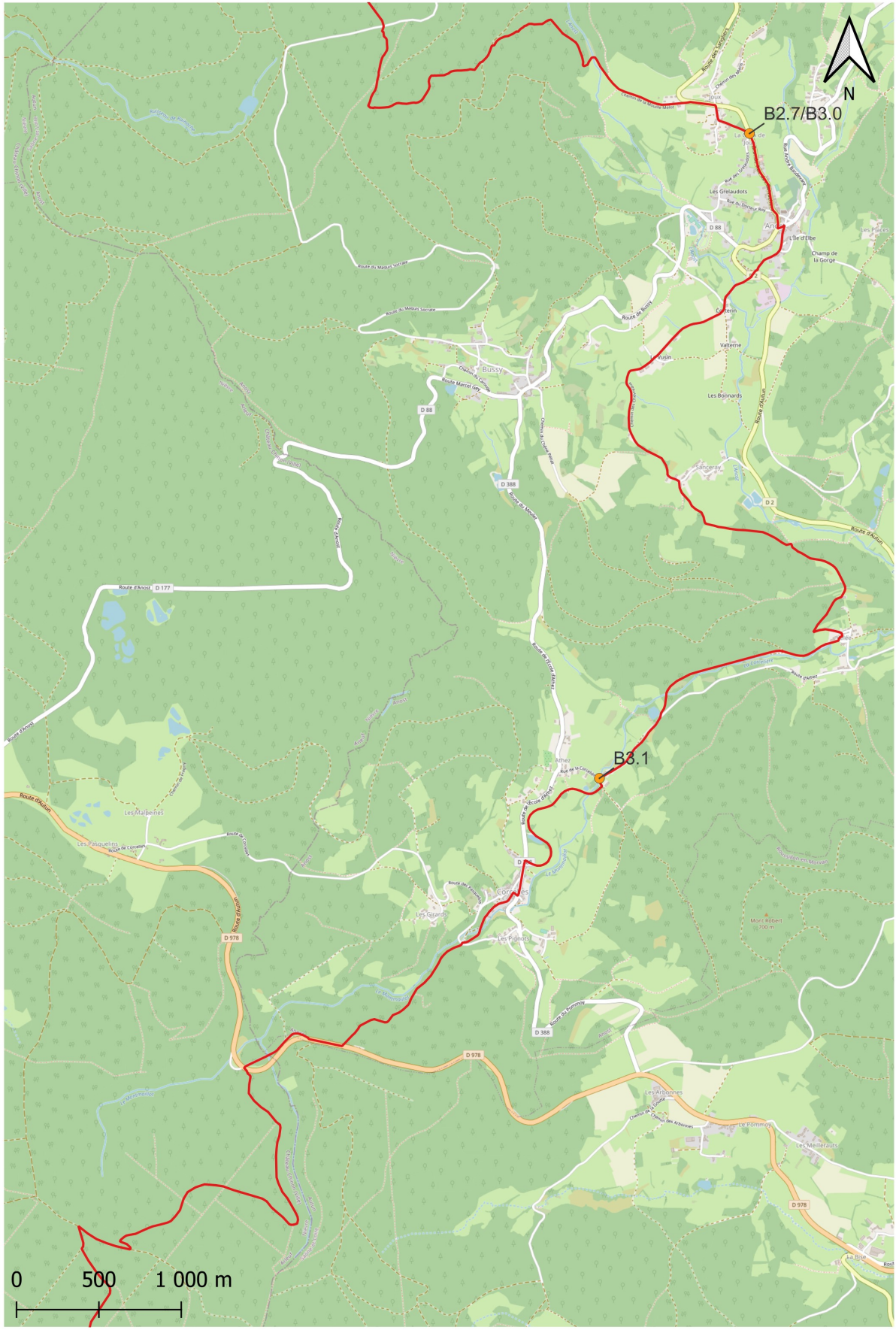
Anost (village)	
Le Haut-Folin	
Les sources de l'Yonne	
Glux en Glenne	
Musée de Bibracte	
Saint Léger sous Beuvray	
Autun	

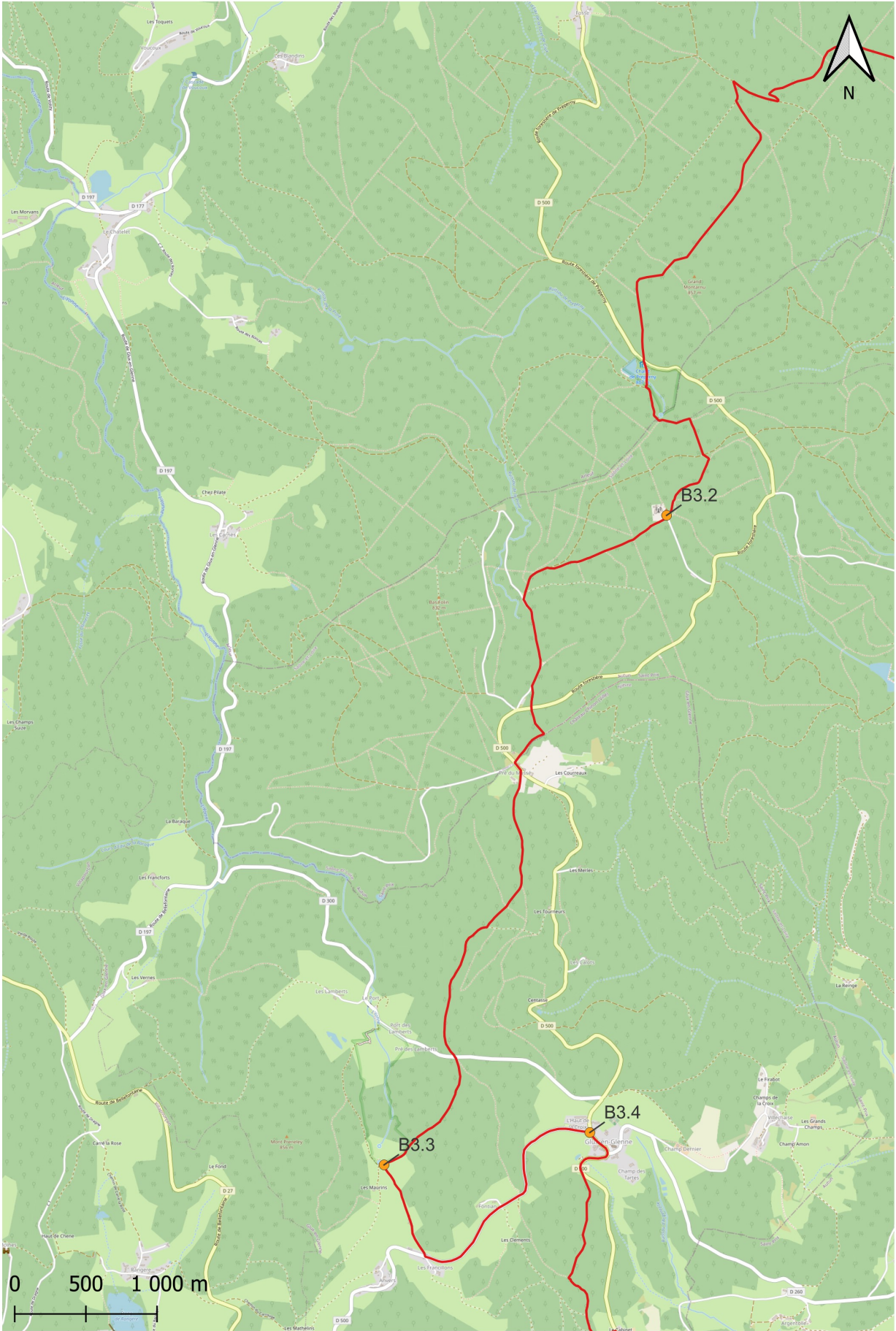


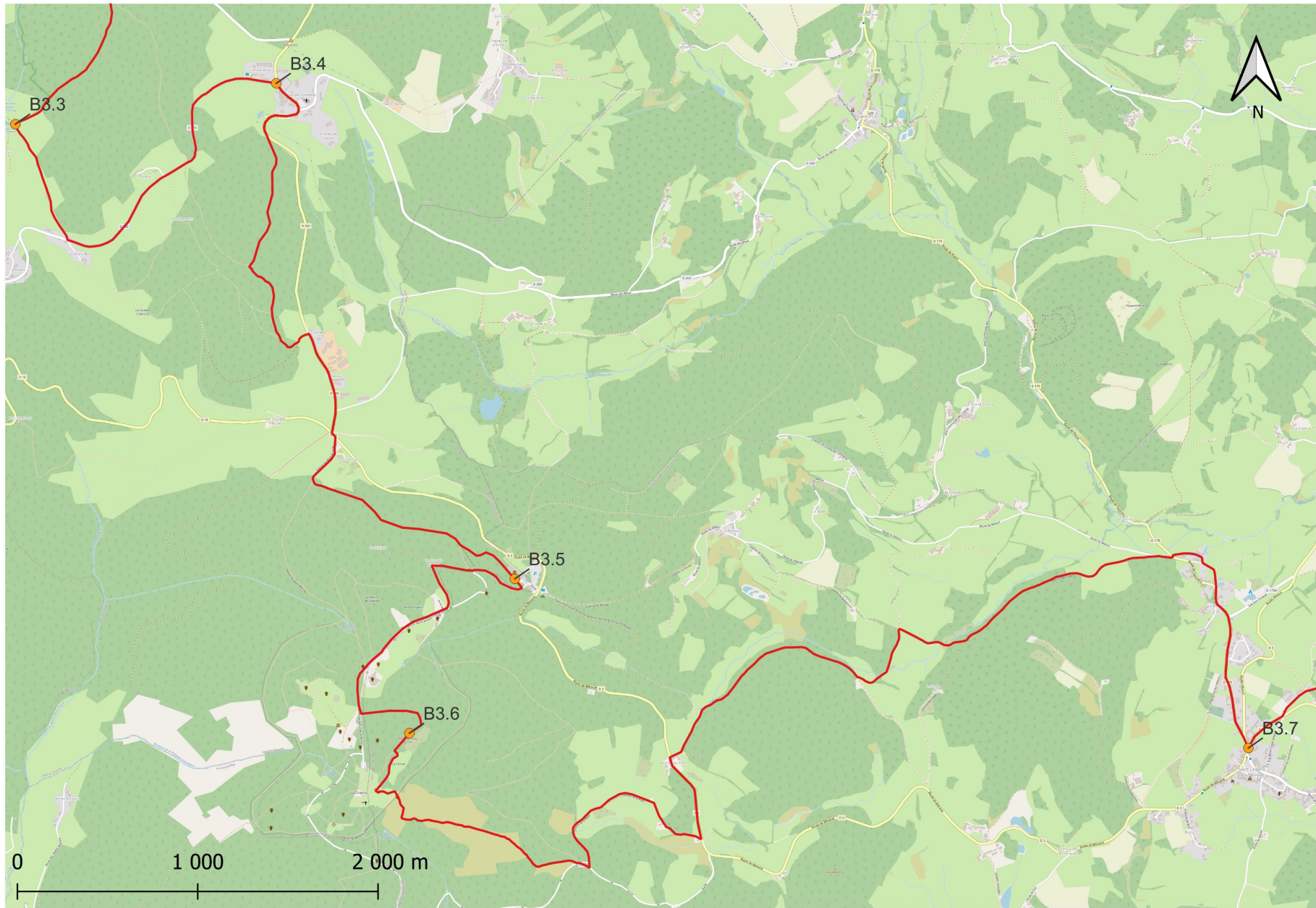
à la recherche des sources de l'Yonne

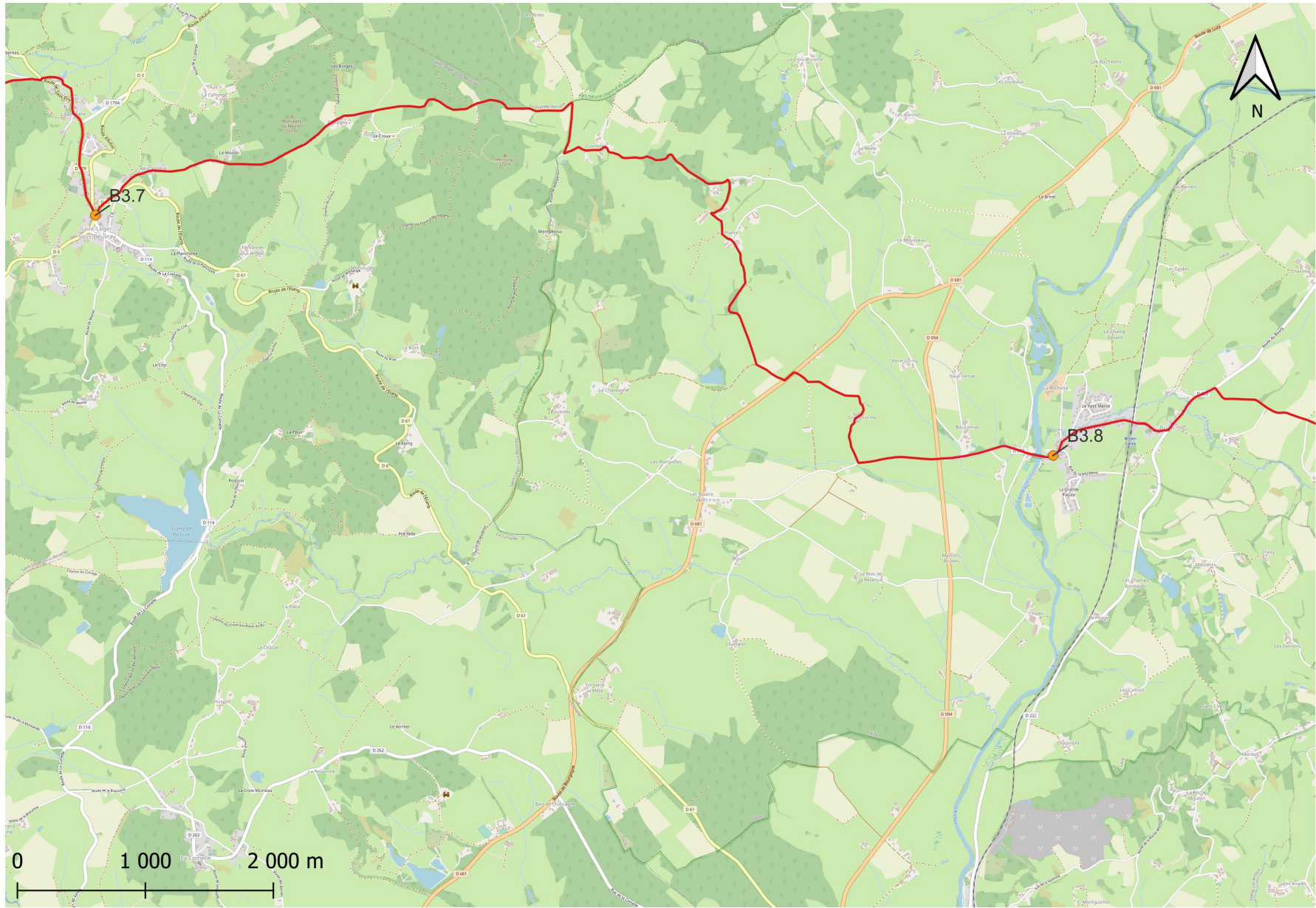
Extrait (s) de carte

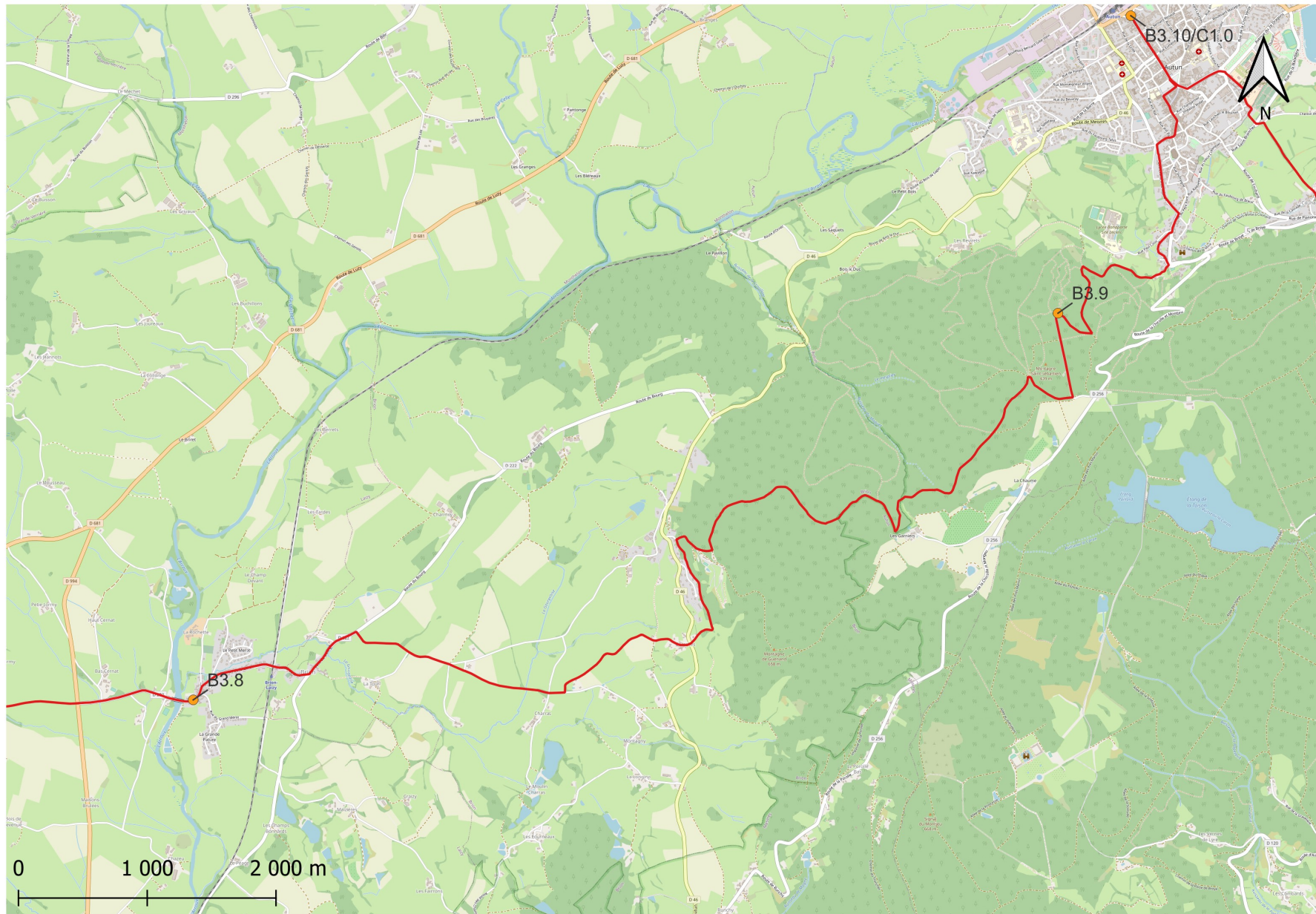


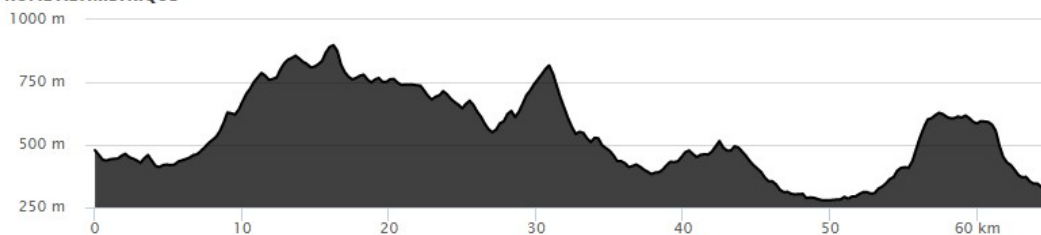










PROFIL ALTIMÉTRIQUE

Description du parcours

Points de passage	Description
B3-0	ANOST
	<p>Dans Anost, laisser le Gr 13 au croisement lorsqu'il part à droite pour poursuivre tout droit. Prendre la 1^{ère} rue à gauche puis la 1^{ère} à droite face à l'église et continuer sur cette petite route direction S puis S/O jusqu'à Le Vusin. Après les derniers bâtiments, continuer sur le bon chemin pour rejoindre le GR 13 au point 469. Le suivre sur la gauche, passer à Sanceray devant une croix puis aller jusqu'au petit hameau de Velée. Prendre à droite un chemin en bas de côteau, toujours sur le GR13 en remontant le ruisseau de la Corcelière jusqu'à la voie verte que l'on emprunte en prenant à gauche puis rapidement à droite en quittant les GR.</p>
B3-1	ATHEZ 6.1 KM
	<p>La voie verte nous emmène sur le D388 que l'on suit pour aller au centre de Corcelles. Ensuite prendre la première rue à droite puis tout de suite à gauche pour retrouver le fil d'un ruisseau. Traverser un chemin goudronné et poursuivre par un sentier qui va monter régulièrement pour gagner la D 978.</p> <p>Suivre la route sur la droite, puis un gros chemin qui la quitte juste pour couper un virage et qui retrouve ladite route au point 631.</p> <p>De l'autre côté de cette route, remonter la route forestière qui s'enfonce dans la forêt. Après un petit Km et une bonne pente, le chemin fait un virage en épingle à cheveux à droite. La pente s'adoucit et le chemin contourne une petite bute. Rejoindre une nouvelle route forestière après un virage sur la gauche. Prendre la route sur la droite, faire 200 m et tourner à gauche par un bon chemin qui monte vers la forêt du Grand Montarnu. Nous trouvons rapidement une bifurcation, continuer sur la gauche. Suivre ce bon chemin jusqu'au Grand Montarnu (857 m) puis redescendre vers la D 500 où l'on découvre le parking et l'étang de Préperny.</p> <p>Traverser la route en direction du Sud après le parking. Quitter bientôt le chemin et prendre sur la gauche pour gagner la Fontaine des Trois Bornes. Continuer vers l'E en suivant un ruisseau. Prendre le premier sentier sur la droite 150 m plus loin. Il monte légèrement et permet de retrouver un large chemin que l'on traverse avant d'atteindre le sommet du Haut Folin (901 m) par le GR 13.</p>

B3-2	HAUT FOLIN 16.3 KM
	<p>Contourner par le gauche les constructions installées au sommet puis descendre toujours par le GR 13 que l'on va suivre jusqu'à la maison forestière du bas Folin</p> <p>Traverser le carrefour et continuer par le GR 13 direction S. Au point 737, au croisement avec une petite route, quitter le GR pour continuer tout droit sur un bon chemin qui part S/O pour aller aux sources de l'Yonne</p>
B3.-3	SOURCE DE L'YONNE 22,2 KM
	Prendre à gauche pour redescendre un petit vallon en direction du bois des Issards. A la route, tourner à gauche pour Glux en Glenne, (si l'on tourne à droite, on arrive à Anvers où l'on peut aller au camping ou bien au gîte.
B3-4	GLUX EN GLENNE 24,5 km
	<p>A Glux, on retrouve le GR 13. Le suivre sur la route principale (D300) et sortir du village par le Sud. Après un grand virage vers les tables à pique nique, le GR emprunte un bon chemin qui permet de quitter la route pour monter dans la forêt puis suivre une courbe de niveau. 800 m plus loin, au carrefour de 4 chemins, prendre celui de gauche pour redescendre vers la route, (D 300). Tourner à droite, traverser les maisons de l'Echenault et gagner la D 18.</p> <p>Traverser le carrefour pour prendre un bon sentier qui conduit au musée archéologique de Bibracte, en suivant le balisage du GR 13.</p>
B3-5	MUSEE ARCHEOLOGIQUE DE BIBRACTE 28.7 km
	Au dessus du Musée, reprendre la petite route qui mène au Mont Beuvray, puis, au premier virage, la quitter pour emprunter le chemin qui monte dans la forêt. Au point 683, prendre à gauche pour revenir sur la D 274 dite à cet endroit « chemin de la Croix de Rebout ». Celle-ci nous conduit à l'oppidum et aux ruines. Il est possible de visiter ce vaste espace au gré de ses envies et on se retrouvera au monument situé dans une vaste prairie au sud du plateau.
B3.6	MONT BEUVRAY 30.8 km
	Du sommet du Mont Beuvray on rejoint le GR131 et la variante du GR de pays du tour du Morvan qui commencent par une forte pente en direction de l'est et nous mènent, plus de 300 m plus bas, au lieu dit la Bise à l'Ane. Prendre à gauche la D3 jusqu'à la ferme dite du Poirier au Chien, puis à droite un bon sentier au fond d'un vallon où on retrouve le ruisseau du Méchet dont on suivra le cours jusqu'à la Boutière. Continuer la route jusqu'à St Léger sous Beuvray.
B3-7	SAINT LEGER Sous BEUVRAY 39,1 km
	Au centre du village, prendre la D61. Après avoir dépassé l'école, prendre à gauche une petite route qui mène à Vaucourieux où on rejoint les GR131 que l'on suit à droite jusqu'à la Canarde puis jusqu'à Laizy que l'on découvre après avoir franchit l'Arroux.

B3.-8	LAIZY 49,9 km
	<p>Continuer sur la D222 qui passe devant l'église pour poursuivre vers Brion. Passer la ligne de chemin de fer et environ 150 m après la Chapelle, prendre à gauche. On est toujours sur le GR 131 dont on va suivre le balisage jusqu'à Autun. Prendre ensuite à droite une petite route. Au carrefour de la Mairie de Brion, continuer tout droit à droite de la croix. Poursuivre en direction de l'E. Couper une petite route puis prendre à gauche un bon sentier pour rejoindre Corcelles.</p> <p>Traverser la D46, prendre un sentier qui monte doucement vers la forêt puis tourner à gauche en suivant le chemin qui longe et domine un lotissement jusqu'à arriver au niveau de Guenand. Bifurquer à droite dans une rue que l'on quitte rapidement pour un sentier qui grimpe dans les bois sous la Montagne de Guenand. Gagner ensuite le bois de Garchère puis celui de Corgnot. Au bas de celui-ci, l'itinéraire tourne brutalement à gauche en direction du N puis se dirige vers l'O et le NO. Au point 593, prendre le chemin de droite pour gagner un carrefour. Prendre sur la gauche une grande allée qui emmène jusqu'à la Croix de la Libération, excellent point de vue sur Autun et ses environs.</p>
B3.9	CROIX DE LA LIBERATION 60,7 km
	<p>Au pied du monument, prendre à droite puis, 200 m après, à gauche, un sentier beaucoup plus raide qui conduit au château du Petit Montjeu situé à l'entrée d'Autun. Poursuivre vers le centre ville, en restant sur les rues situées à gauche. Laisser la Tour des Ursulines et longer les remparts. Ensuite les rues se dirigent naturellement vers le bas d'Autun pour déboucher presque en face de la Gare SNCF</p>
B 3.10	GARE D'AUTUN 65,3 km

Autres informations pratiques

nature	Nom et adresse	Téléphone / mail
Office du tourisme	Office de tourisme du Grand Autunois Morvan 13 rue Général DEMETZ 71400 Autun	03 85 86 80 38 welcome@autun-tourisme.com