



VIA BURGUNDIA

TRAVERSEE DU MORVAN

Mise à jour 10/2/2023

B2

DUN LES PLACES - ANOST

Il s'agit d'une section qui ne correspond pas nécessairement à une étape, même si cela peut être le cas, elle vous servira à préparer votre propre parcours que vous prendrez soin d'adapter à vos conditions physique ou à vos envies.

Vous trouverez la synthèse de la section en reprenant les points de passages, les kilométrages et les dénivelés, les temps sont donnés pour une vitesse moyenne de 4 kilomètres par heure sans les arrêts ni les pauses. vous prendrez soin d'adapter les horaires en fonction de votre propre vitesse de progression, voire de la saison.

Vous retrouverez toutes les informations disponibles sur www.viaburgundia.org

Synthèse chiffrée de la section

POINT N°	POINTS DE PASSAGE	altitude	km	km cumulé	temps en minutes	temps cumulé (h)	dénivelé positif	dénivelé cumulé	dénivelé - négatif	dénivelé - cumulé
B 2-0	DUN LES PLACES	525		-		-				
B 2-1	LE PONT DE SAULIEU	490	2,90	2,90	43,50	0,73	67	67	102	102
B 2-2	LE GOULOUX	538	5,90	8,80	88,50	2,20	149	216	101	203
B 2-3	MAISON DES LACS	586	5,70	14,50	85,50	3,63	136	352	88	30
B 2-4	GROSSE	614	7,00	21,50	105,00	5,38	39	391	11	41
B 2-5	CHAISE	680	4,90	26,40	73,50	6,60	150	541	84	125
B 2-6	LE GRANGE VERNY	600	3,50	29,90	52,50	7,48	78	619	158	283
B 2-7	ANOST	474	7,40	37,30	111,00	9,33	182	801	308	591
			37,30	141,30	559,50		801		852	

Description du parcours

Une grande traversée souvent en forêt avec la découverte du saut du Gouloux qui s'articule autour du lac des Settons, un des hauts lieux touristiques de Morvan. Anost est une petite station touristique dédiée aux activités de pleine nature et de la randonnée.

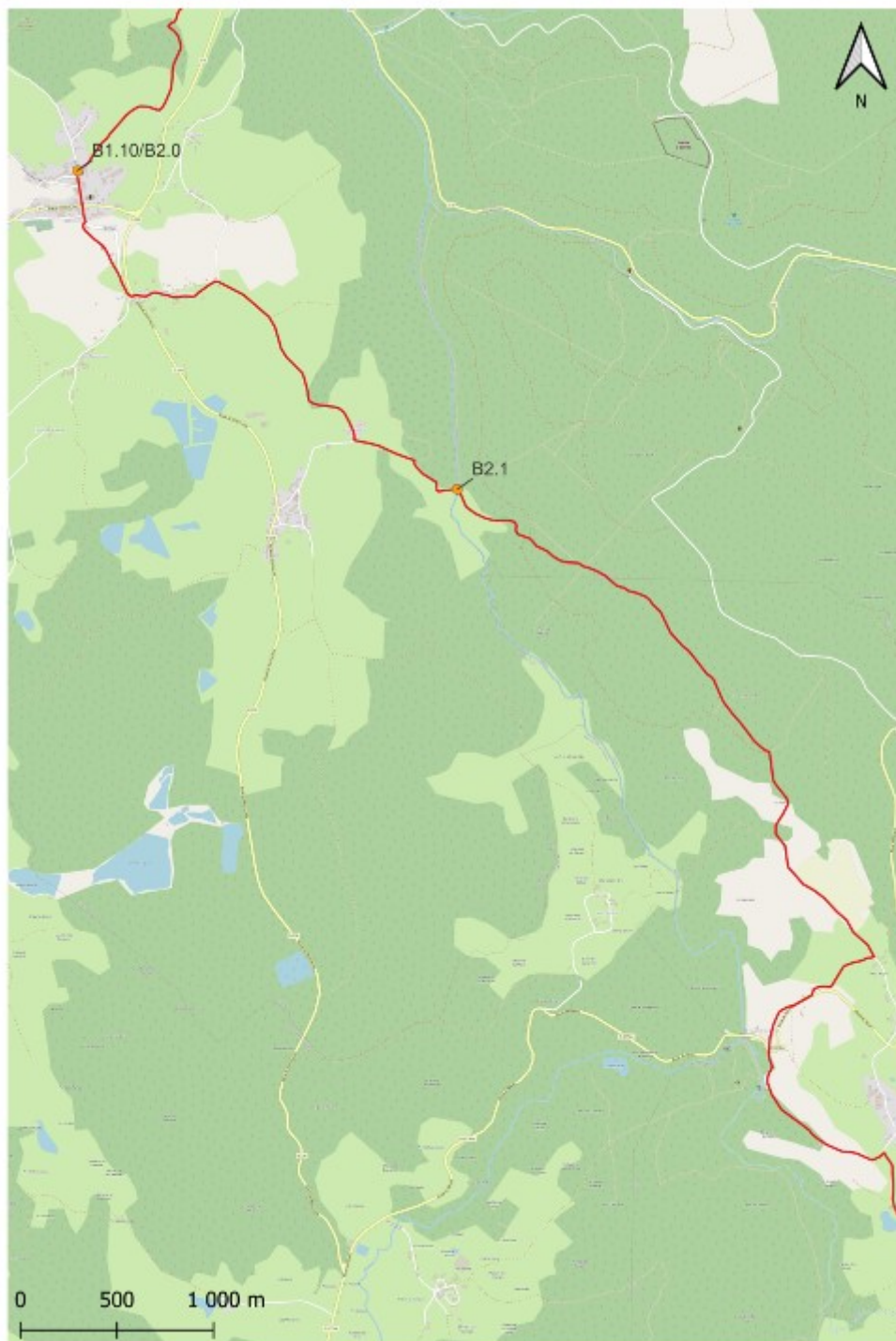
Les points d'intérêts

Le Saut du GOULOUX	
Le GOULOUX (village)	
Maion des grands lacs (aux Settons)	
Lac des SETTONS	
Anost (village)	

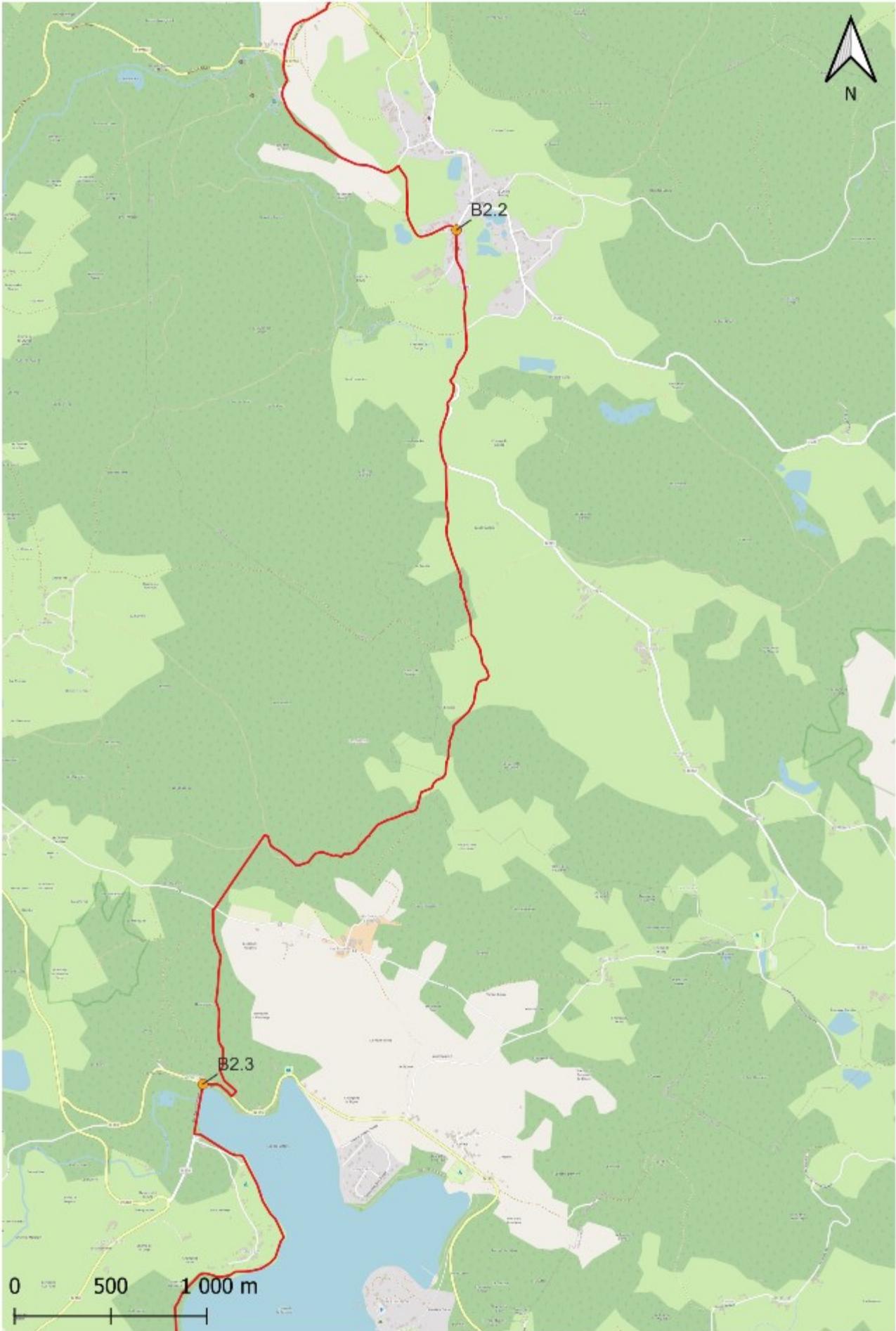


LE SAUT DU GOULOUX

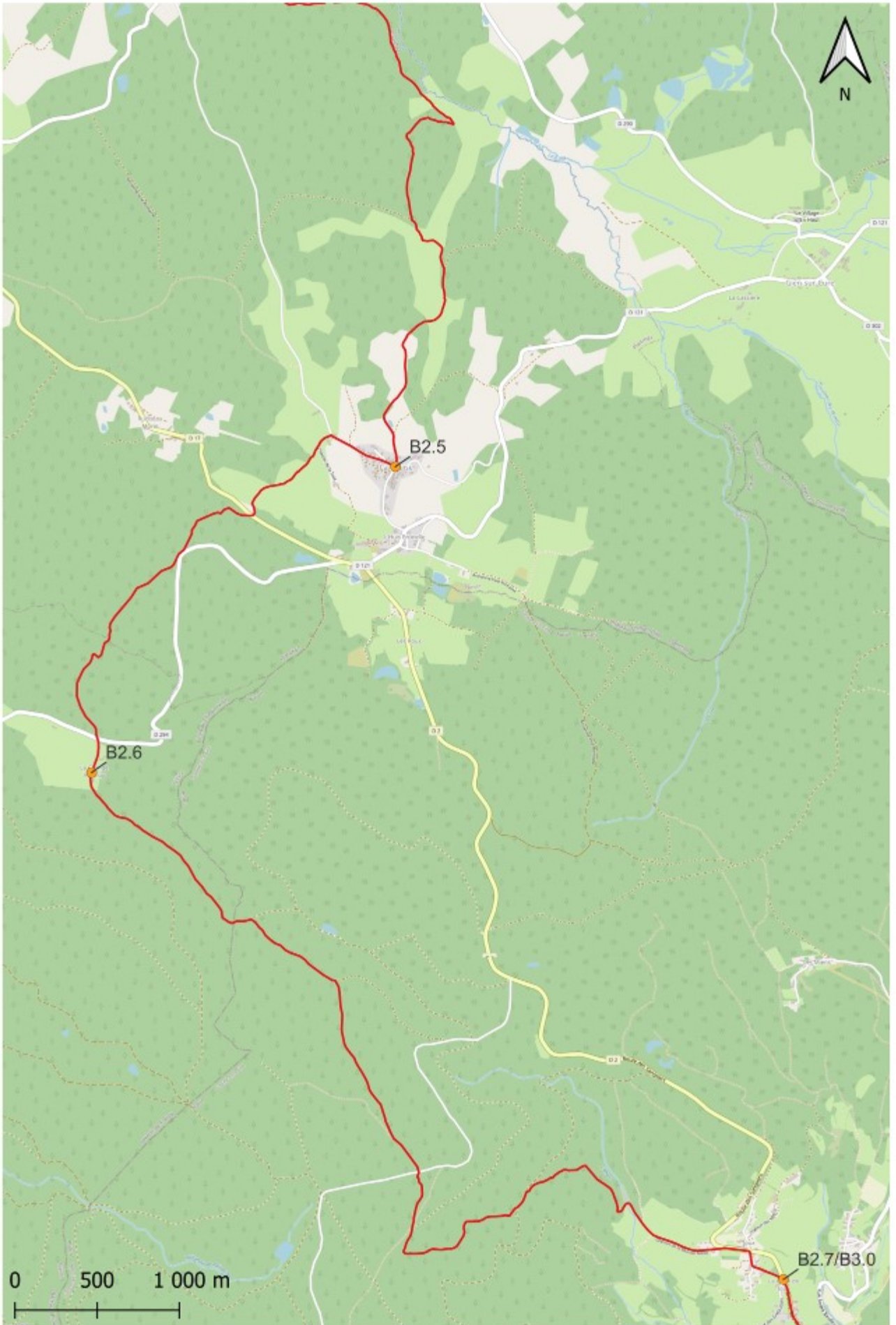
EXTRAITS DES CARTES

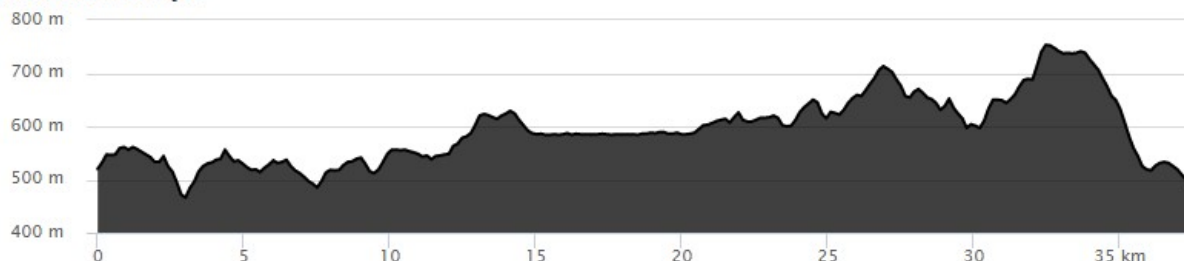


de Dun les Places au Pont de Saulieu







PROFIL ALTIMÉTRIQUE

Point de passage	Description
B2-0	DUN LES PLACES
	Passer devant l’Eglise jusqu’à la D6 que l’on traverse vers le S. Par le PR, passer au pied d’un pylône puis couper la D 236 et continuer jusqu’au hameau de Mezaugueux. Toujours sur le PR, aux dernières maisons, tourner à droite pour prendre un large chemin qui mène à la Croix des Serolles. Prendre à gauche et descendre au Pont de Saulieu.
B2-1	LE PONT DE SAULIEU 2.9 KM
	Une nouvelle fois traverser la Cure sur une passerelle et juste après, quitter le PR pour prendre un chemin sur la droite qui monte dans la forêt. Rapidement l’on croise une route forestière, continuer tout droit pour rejoindre un peu plus haut le GR 13. Le suivre vers le S-E. Environ 1500 m plus loin, il débouche sur une route forestière que l’on a va emprunter jusqu’à Metz Roblin. Juste avant le corps de ferme, prendre un chemin sur la droite. Il nous conduit sur la D 977bis que l’on suit un instant jusqu’au parking prévu pour les visiteurs du Saut du Gouloux et les ruines de Moulin. Une passerelle permet de continuer notre route vers le S-E pour revenir vers le village du Gouloux que l’on atteint en suivant une petite route.
B2.2	LE GOULOUX (village) 8.8 KM
	Dans le village, tourner à droite sur le GR pour passer devant l’écomusée. A la bifurcation, au niveau de Metz Garnier, prendre à gauche plein sud. Suivre la D 292. Au point 557, alors que la route part vers la gauche en direction du Gros Louis, continuer tout droit jusqu’au Gué de Serre. 100 m plus loin prendre à droite toujours en suivant le GR13, direction SO jusqu’à retrouver un chemin goudronné au niveau d’une croix. Après un virage sur la droite, on arrive à un carrefour. Suivre le GR complètement à gauche. Au carrefour suivant, le quitter et continuer plein sud par un sentier qui mène à la Maison des lacs qui domine le lac des Settons.
B2.3	MAISON DES GRANDS LACS (lac des Settons) 14.5 KM

	Franchir la cure en traversant le barrage qui ferme le lac des Settons, puis suivre la rive du lac par le GR 13 jusqu'à Chevigny. Poursuivre toujours en bordure du lac et atteindre après le camping de l'Hermitage. Au fond d'une petite anse, quitter les berges du lac et poursuivre le GR plein sud par un sentier en lisière de forêt jusqu'à la D 290. Prendre la route à droite et rejoindre Grosse.
B2.4	GROSSE 21.5 KM
	En sortant du hameau et avant un grand bâtiment prendre à gauche (GR 13) et le suivre jusqu'à La chaise
B2.5	LA CHAISE 26.4 KM
	A la Chaise, au centre du village, prendre à droite puis au carrefour où il y a une croix tourner à Gauche vers le SO. Descendre vers la D 17, la traverser pour remonter dans la forêt et redescendre sur la D 294 où l'on découvre la ferme de la Grange Vernoy.
B2.6	LA GRANGE VERMOY 29.9 KM
	Suivre le GR 13 sur un bon chemin à travers bois pour gagner le carrefour de la forêt des prés qui est sur un replat. Poursuivre après le carrefour direction S et tourner à gauche pour entamer une longue descente vers Anost que l'on rejoint en suivant la route D2.
B2.7	ANOST 37.3 KM

Autres informations pratiques

nature	Nom et adresse	Téléphone ou mail
Office du tourisme	LORMES OT intercommunal du Morvan des Lacs 5 route d'Avallon 58140 Lormes	06 86 22 82 74 tourisme@ccmorvan.fr
Bureau d'information touristique	Maison des Grands Lacs (les Settons) 58230 Montsauche-les-Settons	03 45 23 00 00 tourisme@ccmorvan.fr