



# VIA BURGUNDIA

## TRAVERSEE DE L'YONNE

Mise à jour 10/2/2023

### A5

AUXERRE  
ARCY SUR CURE

Il s'agit d'une section qui ne correspond pas nécessairement à une étape, même si cela peut être le cas, elle vous servira à préparer votre propre parcours que vous prendrez soin d'adapter à vos conditions physiques ou à vos envies.

Vous trouverez la synthèse de la section en reprenant les points de passages, les kilométrages et les dénivelés, les temps sont donnés pour une vitesse moyenne de 4 kilomètres par heure sans les arrêts ni les pauses. vous prendrez soin d'adapter les horaires en fonction de votre propre vitesse de progression, voire de la saison.

Vous retrouverez toutes les informations disponibles sur [www.viaburgundia.org](http://www.viaburgundia.org)

### Synthèse chiffrée de la section

point N°	Point de passage	altitude	km	km cumulé	temps en minutes	temps cumulé (h)	dénivelé positif	dénivelé + cumulé	dénivelé - négatif	dénivelé - cumulé
A5.0	AUXERRE	102								
A5.1	VAUX	105	6,60	6,60	99,00	1,65	5	5	2	2
A5.2	CHAMPS SUR YONNE	111	3,00	9,60	45,00	2,40	6	11	-	2
A5.3	LES CAVES DE BAILLY	108	8,65	18,25	129,75	4,56	279	290	282	284
A5.4	IRANCY	182	3,45	21,70	51,75	5,43	149	439	75	359
A5.5	CRAVANT	150	2,70	24,40	40,50	6,10	167	606	199	558
A5.6	ACCOLAY	114	3,40	27,80	51,00	6,95	80	686	116	674
A5.7	BESSY SUR CURE	123	6,30	34,10	94,50	8,53	25	711	16	690
A5.8	ARCY SUR CURE	132	2,70	36,80	40,50	9,20	210	921	201	891
<b>total</b>		<b>Km</b>	<b>36,80</b>	<b>Temps h</b>	<b>9,20</b>	<b>dénivelé +</b>	<b>921</b>	<b>dénivelé -</b>	<b>891</b>	

### Description du parcours

C'est une très belle étape où nous allons découvrir des paysages très variés entre les berges de l'Yonne, les vignes et le village d'Irancy puis la cité médiévale à Cravant. Nous quitterons l'Yonne que nous retrouverons plus tard, à sa source au pied du Mont Beuvray, pour suivre la Cure jusqu'au Lac des Settons.

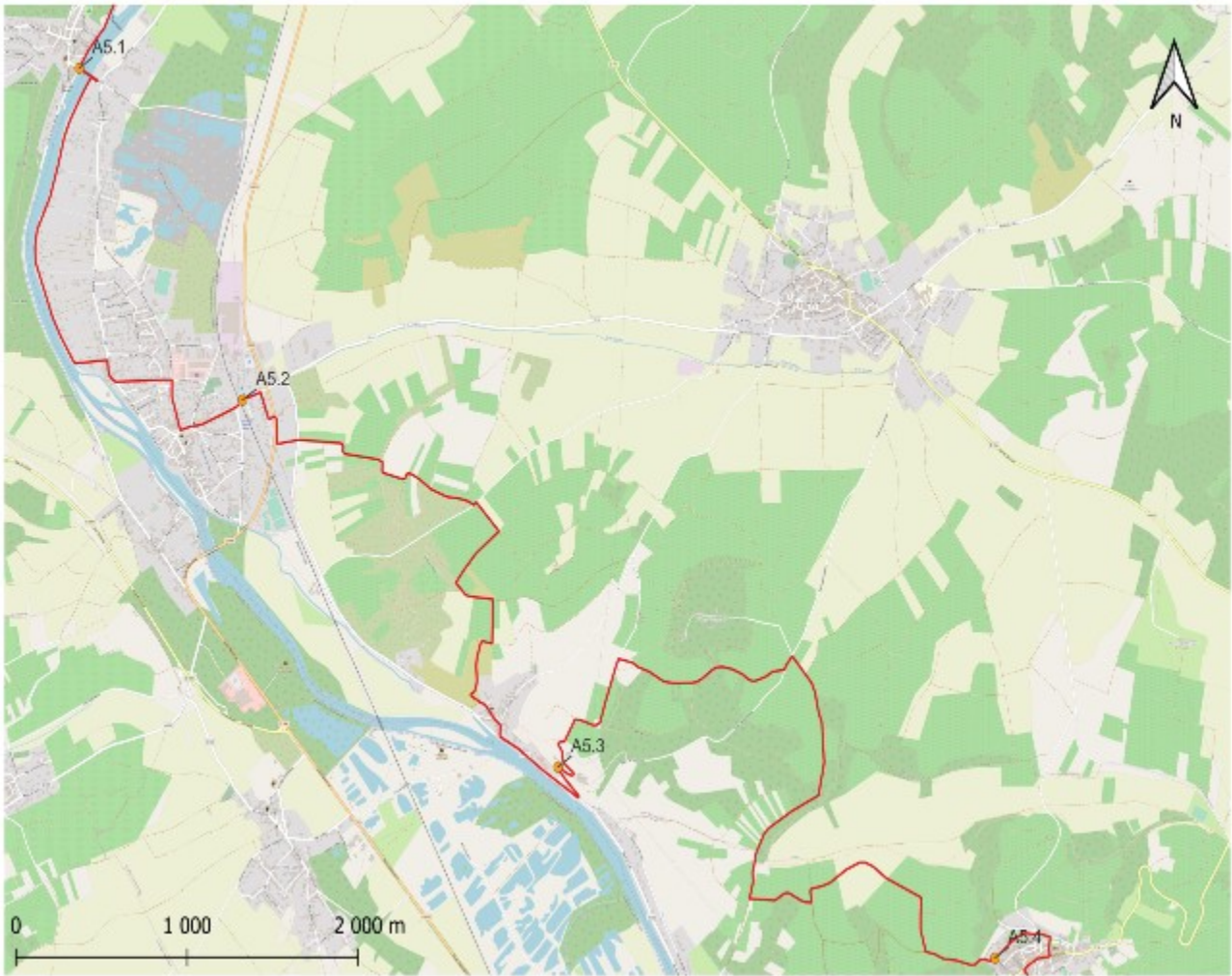
C'est une longue étape si vous la parcourez en une seule journée, mais assez facile si vous décidez de faire une coupure à Irancy ou à Cravant.

### Listes des points d'intérêt

Auxerre (histoire et patrimoine)	
Les Caves de Bailly- Lapierre	
Irancy (histoire et vignobles)	
Cravant (histoire et patrimoine)	
Les Grottes d'Arcy sur Cure (préhistoire)	

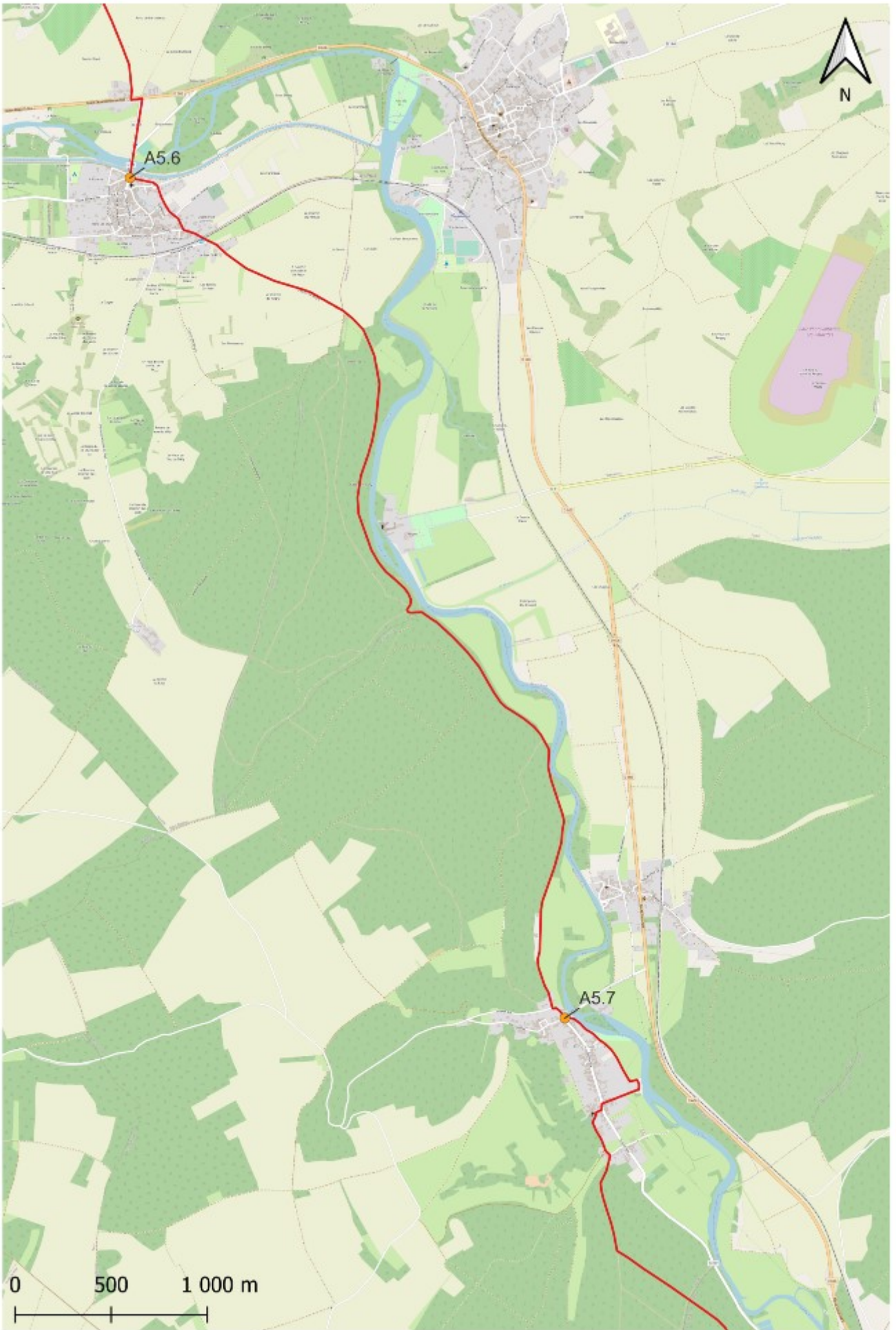
### Extrait (s) de carte





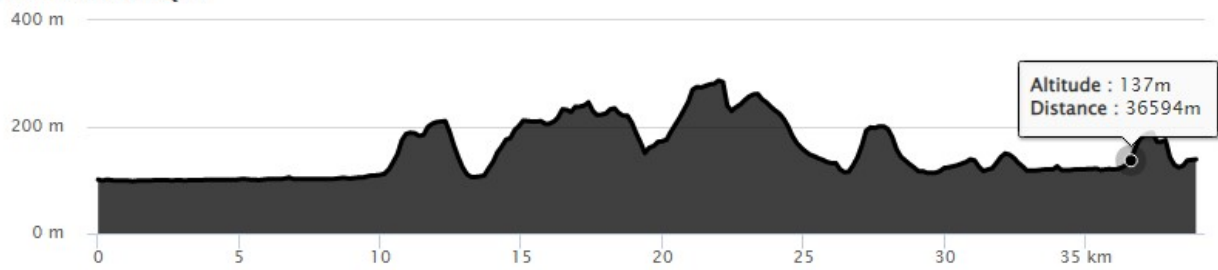
Maion médiévale de Cravant







**PROFIL ALTIMÉTRIQUE**



Points de passage	Description
A5-0	AUXERRE km 0
	Quitter Auxerre vers le Sud en suivant les berges de ce qui, à cet endroit, est à la fois l'Yonne et le canal du Nivernais. Passer juste à côté du célèbre stade de l'abbé DESCHAMPS, connu de tous les amateurs de football. Continuer en suivant les berges de l'Yonne ; un bon chemin conduit à Vaux., et retrouve le GR 13 et GR 654
A5-1	VAUX km 6,6
	A Vaux, traverser l'YONNE et prendre sur la droite un très joli chemin qui, en longeant l'Yonne, conduit aux premières maisons de Champs sur Yonne. Traverser le village et la ligne de chemin de fer.
A5.2	CHAMPS SUR YONNE km 9,5
	Suivre sur environ 100m la D 62 puis prendre un chemin sur la droite qui longe la D606 avant de la franchir. Prendre ensuite le chemin juste à droite de l'entreprise de taille de pierres pour gagner la pleine nature au milieu des vergers puis de la vigne. Au sommet du coteau, alors que le GR 13 part sur la gauche, tourner à droite puis rapidement à gauche pour le retrouver un peu plus loin. Traverser un chemin goudronné et suivre une vigne un peu escarpée ; le chemin tourne bientôt à droite puis à gauche pour rejoindre l'Epine. De là, quitter le GR à droite pour descendre sur Bailly et poursuivre à gauche sur la D 362 jusqu'aux caves de Bailly, 500 m plus loin.
variante	Il est possible de poursuivre par le GR si l'on ne souhaite pas aller à Bailly
A5-3	LES CAVES DE BAILLY km 13,7
	Depuis les Caves, remonter par le bon chemin qui part derrière les bâtiments pour retrouver le GR au point 204 où il fait un angle droit. Le prendre sur la droite et poursuivre au milieu des vignes jusqu'à IRANCY.
A5-4	IRANCY km 19,5
	A Irancy, prendre sur la gauche la rue Des Fossés puis passer devant l'église par la rue de l'Eglise. Tourner à droite dans la rue Soufflot puis à gauche rue de Cravant pour rejoindre le GR et sortir d'Irancy. Monter jusqu'à un petit plateau où il ne faudra pas oublier de jeter un dernier regard sur l'extraordinaire vallon d'Irancy, entièrement dédié à la vigne. Prendre à droite pour contourner le petit replat qui, en suivant une courbe de niveau, permet d'admirer la vallée de l'Yonne. On découvre le village de Cravant un peu plus au Sud. Au point « la belle vue » prendre un chemin qui descend rapidement. A la route goudronnée tourner à gauche en bas de coteau pour gagner, au milieu de vignes, le point 263. Tourner à droite et descendre à Cravant.
A5-5	CRAVANT km 26,3
	A Cravant nous sommes à la confluence de l'Yonne que l'on quitte et de la

	Cure que l'on va suivre plus ou moins pour un bon moment. Suivre le GR direction Sud Est qui, par une courte montée, prend pied sur le « Monteloup » avant de redescendre rapidement sur Accolay. Traverser la D 606 puis la Cure pour arriver au village.
A5-6	ACCOLAY km 29,6
	Au sortir du village, le chemin franchit la ligne de chemin de fer puis continue en direction du Sud Est. Après avoir traversé un champ sensiblement plat, emprunter les bords de la Cure jusqu'à Bessy sur Cure.
A5.7	BESSY SUR CURE km 35,5
	Après Bessy, longer un léger vallon à droite et monter par un petit bois direction du Sud. Continuer vers le Sud Est et gagner Arcy sur Cure.
A5.8	ARCY SUR CURE km 38,6

### Autres informations pratiques

nature	Nom et adresse	Téléphone ou mail
office du tourisme	<b>AUXERRE</b> 7 place de L'hôtel de Ville 89000 Auxerre <a href="http://www.ot.auxerre.fr">www.ot.auxerre.fr</a>	03.86.52.06.19 info@ot-auxerre.fr
Office du tourisme	<b>CRAVANT</b> Route de Paris, halte nautique de Bazarnes cidex 501 89460 CRAVANT <a href="http://www.escale-chablis.fr">www.escale-chablis.fr</a>	Tel 03.86.81.54.26 Cravant@escale.fr